

TEMA 1

EVALUACIÓN UNIDAD 1: EL SER HUMANO

Nombre:

Curso:

1 Marca las imágenes que corresponden a seres vivos:



2 Indica si estas afirmaciones son verdaderas (V) o falsas (F):

☐

Los animales no pueden moverse.

☐

Las plantas fabrican su alimento gracias a la luz solar.

☐

Las bacterias son seres muy pequeños.

☐

Los seres vivos no realizan las funciones vitales.

3 Relaciona cada función vital con la definición que le corresponde.

REPRODUCCIÓN

NUTRICIÓN

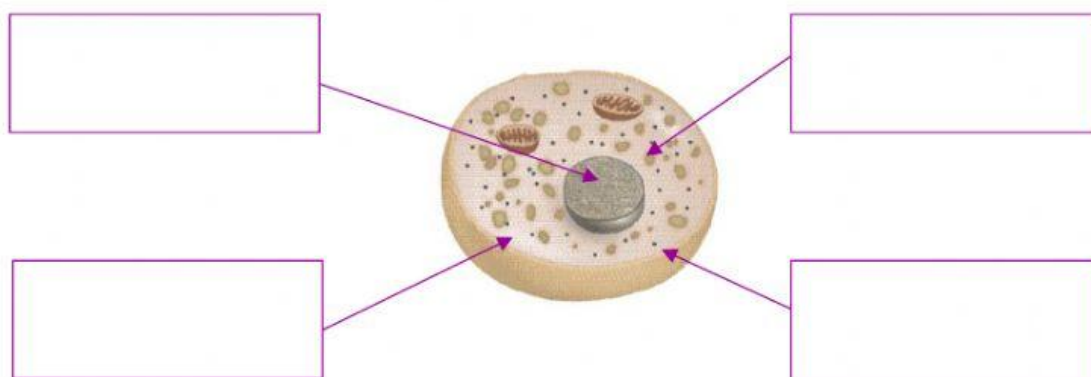
RELACIÓN

Consiste en ingerir alimentos y romperlos en pequeñas partículas para que puedan llegar a todas las células.

Consiste en percibir señales y responder a ellas gracias al sistema nervioso.

Consiste en la formación de nuevos individuos con características similares a sus progenitores.

4 Coloca las partes de la célula en su lugar correspondiente.



CITOPLASMA

MATERIAL
GENÉTICO

MEMBRANA
CELULAR

ORGÁNULO
CELULAR

TEMA 1

EVALUACIÓN UNIDAD 1: EL SER HUMANO

Nombre:

Curso:

5 Coloca cada palabra y cada dibujo en su lugar correspondiente, teniendo en cuenta la descripción.

	Agrupación de tejidos que realizan una función determinada.	
	Agrupación de órganos para realizar una función conjunta.	
	Es el componente microscópico de los seres vivos.	
	Grupo de células con forma y función semejante.	

CÉLULA

TEJIDO

ÓRGANO

SISTEMA

