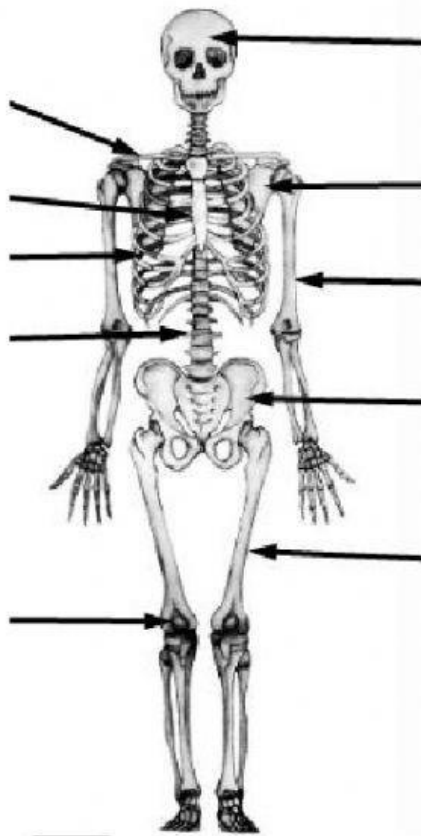


LOS HUESOS

Los huesos son órganos rígidos que forman el esqueleto de los animales vertebrados.

- Coloca cada hueso donde corresponda.

COSTILLAS OMOPLATO FÉMUR ESTERNÓN CRÁNEO CLAVÍCULA HÚMERO
PELVIS RÓTULA COLUMNA VERTEBRAL



- Señala las respuestas correctas. ¿Qué funciones tienen los huesos?

Permiten que el cuerpo se sostenga.

Protegen órganos como el corazón y los pulmones.

Evitan el riesgo de lesiones musculares.

- Relaciona cada hueso con su nombre.



OMOPLATO



MANDÍBULA



RADIO



TIBIA