

## OBSERVACIONES AL MICROSCOPIO ÓPTICO

1) Asocia cada pieza del microscopio con su función.

Iluminan el campo de observación	
Aumentan la imagen	
Enfocan la imagen	
Sujetan la muestra	



Espejo



Lente ocular



Diafragma



Lente objetivo



Tornillo macro métrico



Pinzas

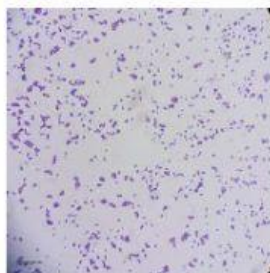
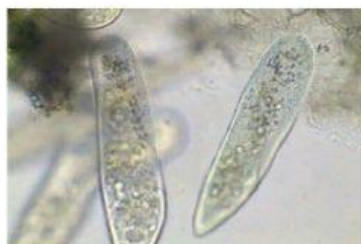
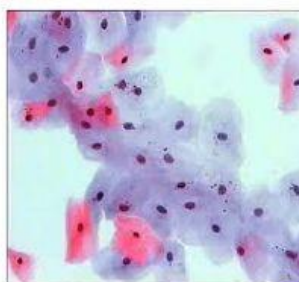
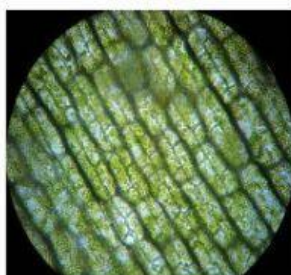


Tornillo micrométrico



Platina

2) Une cada muestra observada con su nombre.



Mucosa bucal
Hoja de elodea
Protozoarios en agua estancada
Bacterias del yogurt

**3) Asocia las imágenes y con las frases sobre el uso del microscopio.**

1  
Se lleva el  
microscopio  
sujetándolo del  
brazo y la base

2  
Se ilumina  
encendiendo la  
lamparita

3  
Se coloca el  
portaobjetos  
con la muestra  
en la platina,  
sujetándolo con  
las pinzas

4  
Se enfoca con  
los tornillos  
macro y  
micrométrico

5  
Se observa  
través del lente  
ocular

