

Equivalencia de valores

Nivel de dificultad
del 1 al 3

Objetivo: Reforzamiento del contenido.

Observa una vez mas los valores. Ahora te los presento con sus equivalencias

Completa la secuencia de fracciones equivalentes:

$$1/1 = 2/2 = 4/4 = \quad =$$

Rellena los espacios vacios con la equivalencia correcta.

$$1/2 = \quad = 4/8 = \quad = 16/32$$

$$3/4 = \quad = 12/16 = \quad = 48/64$$

$$1/4 = \quad = 4/16 =$$

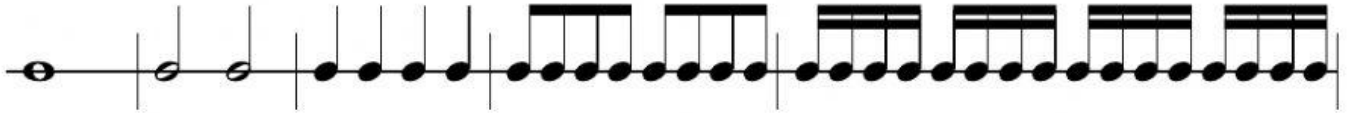
$$1/8 = \quad = 4/16 =$$

Equivalencia de valores

Ahora que conoces las equivalencias entre los valores de las figuras y silencios musicales contesta las siguientes preguntas.

- 1.-Cuantas negras caben en 8/8.
- 2.-Cuantos octavos caben en 12/16.
- 3.-A cuantas mitades equivalen 8/16
- 4.-Cuantas unidades hay en 8/2
- 5.- cuantos 16avos caben en 3/4

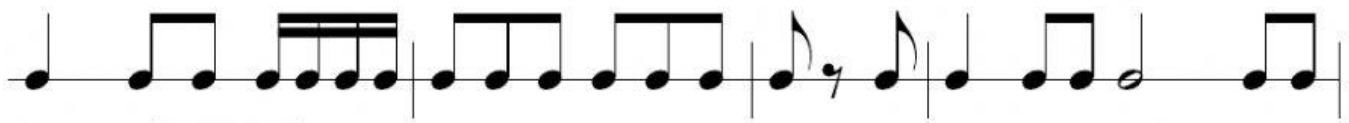
Escribe la fraccion que mejor describa la suma de los siguientes compases. Fijate que el numerador sea igual al numero de figuras en cada compas.



Ahora las notas con sus respectivos silencios.



Equivalencia de valores
Arrastra los valores hasta el espacio del compas correspondiente



5/4

3/8

6/8

3/4

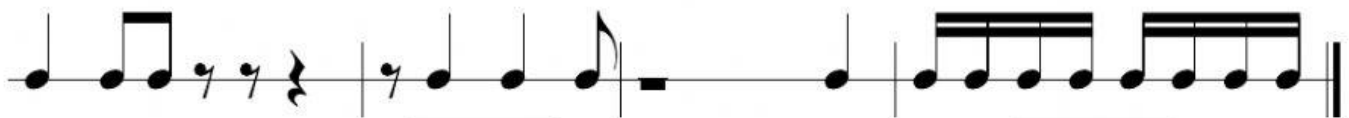


7/8

5/4

9/8

2/4



3/4

2/4

4/4

5/4