



# División Celular: Mitosis

SEGUNDO AÑO



## 1. Selecciona y completa los enunciados:

- a) Los cromosomas están hechos de cromatina, los cuales consisten en \_\_\_\_\_ y \_\_\_\_\_ como las histonas.
- b) Las histonas hacen posible que la cromatina pueda condensarse y así formar \_\_\_\_\_
- c) Células que poseen la dotación completa de cromosomas (padre y madre) \_\_\_\_\_
- d) Los cromosomas se alinean en el centro de la célula: \_\_\_\_\_

## 2. Selecciona la alternativa correcta:

-La cromatina se condensa y los cromosomas se estructuran:

- a) Profase
- b) Metafase
- c) Anafase

- Los centrómeros se dividen y las cromátidas hermanas se separan:

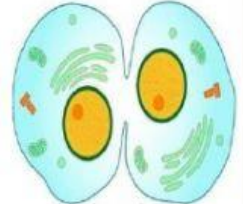
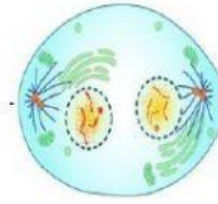
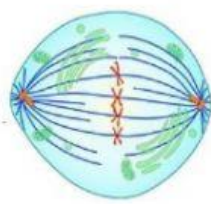
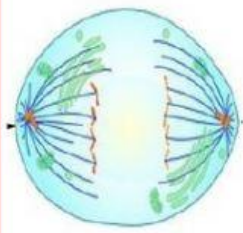
- a) Profase
- b) Metafase
- c) Anafase

- Corresponde a la división del citoplasma durante el proceso de división celular:

- a) Mitosis
- b) Citocinesis
- c) Condensación



### 3. Une según corresponda:



PROFASE

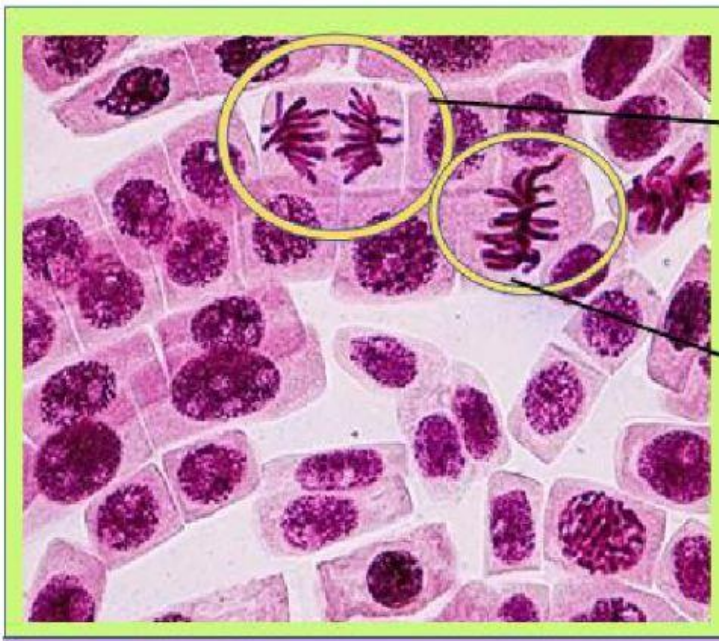
METAFASE

ANAFASE

TELOFASE

CITOCINESIS

### 4.- Identifique en la siguiente fotografía de células de cebollas, las etapas de la Mitosis que corresponda:





## 5.- Observa el siguiente video y responde:

<https://www.youtube.com/watch?v=a8S2jOD21T4>



a) ¿Qué tipo de células se utilizan para fabricar carne?

- ✓ Células musculares de cualquier animal
- ✓ Células musculares de vaca
- ✓ De células artificiales

b) ¿Cuáles son las dificultades que tiene el investigador en la fabricación de la carne?

- ✓ Económico, falta de recursos
- ✓ Sabor de la carne
- ✓ Uso de la tecnología

