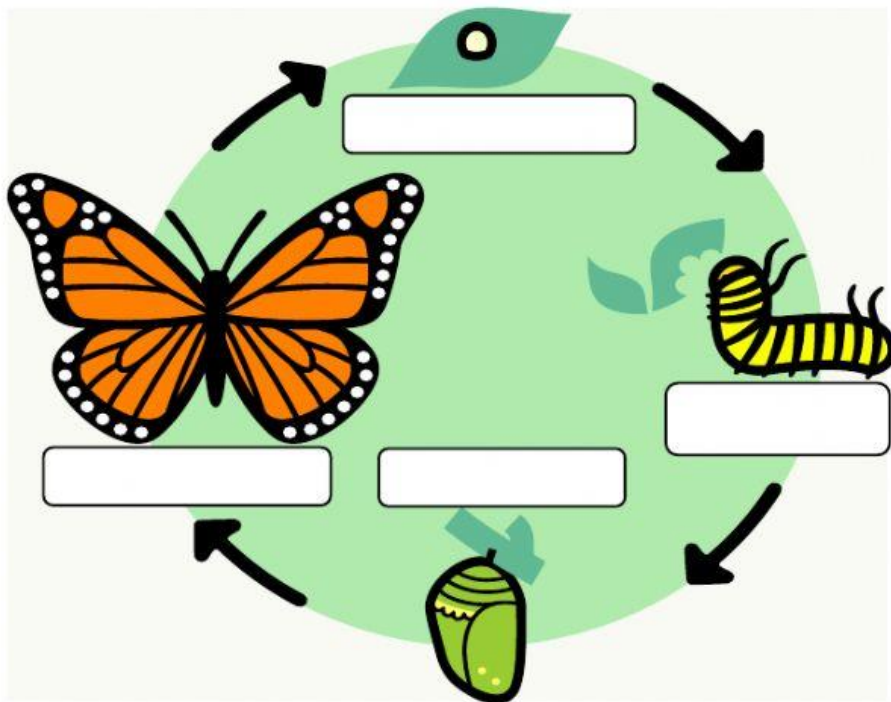


I. Coloca la letra en el recuadro que indique las etapas del ciclo de la vida. (1 punto)

- a) Nacimiento, Adolescencia, Muerte y Vejez.
- b) Nacimiento, Crecimiento, Reproducción y Muerte.
- c) Crecimiento, Niñez, Madurez y Muerte.

II. Escribe el nombre de la imagen que corresponda. (4 puntos)



III. Coloca la letra mayúscula según su definición. (6 puntos)

- A.** La materia y la energía se transforman y aprovechan para la realización de las funciones de los seres vivos. () Organización
- B.** Proceso biológico en el cual se forman nuevos seres vivos. () Crecimiento
- C.** Unidad estructurada que tienen los seres vivos. () Metabolismo
- D.** El aumento progresivo de su tamaño hasta alcanzar los límites características de la especie. () Homeostasis
- E.** Capacidad de un organismo de mantener un equilibrio de su temperatura corporal. () Irritabilidad
- F.** Capacidad de detectar y responder a estímulos del ambiente. () Reproducción

IV. Lee y escribe la letra en el recuadro de la respuesta correcta de cada pregunta. (10 puntos)

1.- ¿Qué etapa del desarrollo empieza a 12 años y termina a los 20 años?

- a) Niñez
- b) Adolescencia
- c) Madurez
- d) Vejez

2.- Etapa en la que disminuye algunas capacidades y dejan de trabajar. Son más frágiles y no poseen la misma agilidad.

- a) Niñez
- b) Adolescencia
- c) Madurez
- d) Vejez

3.- Etapa del desarrollo que tiene más duración, a partir de los 20 años y termina a los 60 años.

- a) Niñez
- b) Adolescencia
- c) Madurez
- d) Vejez

4.- Etapa en la que se requiere cuidados de un adulto y se tienen necesidades de socializar y jugar.

☐

- a) Niñez
- b) Adolescencia
- c) Madurez
- d) Vejez

5.- ¿A qué etapa del desarrollo pertenece esta imagen?

☐

- a) Niñez
- b) Adolescencia
- c) Madurez
- d) Vejez

6.- ¿A qué etapa del desarrollo pertenece esta imagen?

☐

- a) Niñez
- b) Adolescencia
- c) Madurez
- d) Vejez

7.- Encargado de coordinar todas las funciones a través del cerebro y los nervios.

☐

- a) Sistema respiratorio
- b) Sistema circulatorio
- c) Sistema digestivo
- d) Sistema nervioso

8.- Sistema que distribuye los nutrientes ya adquiridos y el corazón es el órgano principal.

☐

- a) Sistema respiratorio
- b) Sistema circulatorio
- c) Sistema digestivo
- d) Sistema nervioso

9.- Encargado de adquisición del oxígeno, y su proceso inicia en la nariz. Los órganos principales son los pulmones.

☐

- a) Sistema respiratorio
- b) Sistema circulatorio
- c) Sistema digestivo
- d) Sistema nervioso

10.- Sistema que obtiene los nutrimentos de los alimentos , su proceso inicia en la boca.

☐

- a) Sistema respiratorio
- b) Sistema circulatorio
- c) Sistema digestivo
- d) Sistema nervioso

