



LEMBAR KERJA PESERTA DIDIK (LKPD)

STRUKTUR DAN FUNGSI PADA AKAR

NAMA :

KELAS :

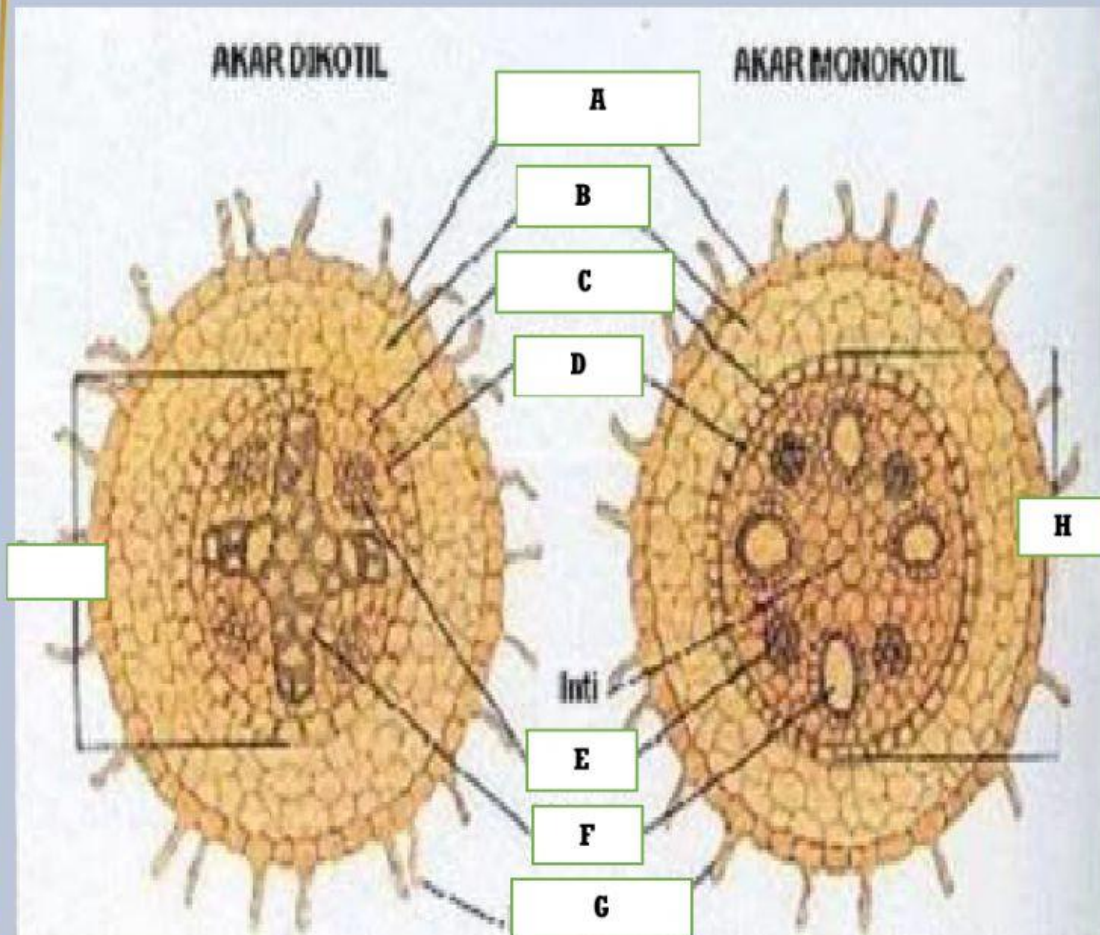
JUDUL : Mengidentifikasi Struktur Morfologi dan Anatomi Akar Tumbuhan

TUJUAN :

- ✚ Mengetahui struktur morfologi akar tumbuhan dikotil dan monokotil
- ✚ Mengetahui struktur anatomi akar tumbuhan dikotil dan monokotil
- ✚ Mengetahui fungsi morfologi dan anatomi akar tumbuhan dikotil dan monokotil



Isilah Struktur Akar Tumbuhan Dikotil dan Monokotil di bawah ini dengan MEMINDAHKAN jawaban yang tepat!



KORTEKS

EPIDERMIS

RAMBUT AKAR

XILEM

PERISIHEL

STELE

FLOEM

ENDODERMIS

Pasangkanlah nama jaringan akar dan fungsinya dengan menarik garis lurus, jodohkanlah dengan pernyataan yang tepat!

EPIDERMIS

Tempat menyimpan cadangan makanan pada akar

KORTEKS

Mengatur jalannya mineral menuju ke silinder pusat

**ENDODERMIS
(PITA KASPARI)**

Mengangkut air dan mineral dari tanah menuju batang hingga daun

PERISIHEL

Mengangkut hasil makanan dari proses fotosintesis menuju ke seluruh bagian

FLOEM

Memperluas daerah penyerapan air dan zat makanan

XILEM

Menyerap air dan mineral dari tanah untuk diteruskan ke korteks

RAMBUT AKAR

Menghasilkan akar lateral