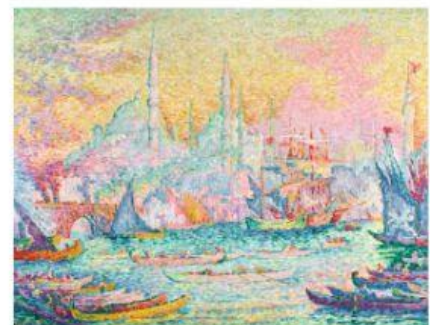


Pracovní list – výtvarná výchova

1. Ke každému obrazu přiřaď správného autora

Vincent van Gogh	Leonardo da Vinci	Edgar Degas
Paul Signac	Pablo Picasso	Andy Warhol
Edvard Munch	Alfons Mucha	František Kupka



2. Přiřaď správnou definici ke každému z uměleckých směrů:

Pro tento směr je charakteristické odmítání všech dosavadních kulturních a uměleckých hodnot. Stal se hnutím odmítajícím jakoukoli tradici. Cílem je ukázat moderní uspěchanou a rušnou dobu

Jeho cílem je malba v přírodě, kde se pokouší zachytit okamžitou atmosféru dané chvíle, neopakovatelné chvíle, okamžik duševního rozpoložení.

Pro jeho díla je charakteristická úmyslná nerozumnost a odmítnutí převažujících standardů umění, propagovali totální anarchii v životě i v kultuře, absolutní svobodu tvorby a umění zbavené sociální funkce.

Impresionismus

Dadaismus

Expresionismus

Kubismus

Futurismus

3. Zaškrtni pouze pravdivé tvrzení:

Claude Monet byl představitelem **impresionismu**.

Leonardo da Vinci byl představitelem **romantismu**.

Vincent van Gogh umřel na následky **uřezaného ucha**.

Michelangelo vymaloval strop **Sixtinské kaple** ve Vatikánu.

Paul Gauguin je autorem obrazu **Tahitánky** na pláži.