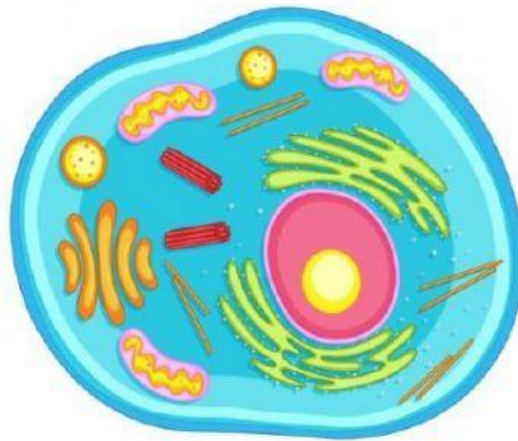


La célula

La célula es la parte más pequeña de un ser vivo, que a su vez; está viva, es decir, realiza las tres funciones vitales.

1. Une cada parte de la célula con la parte del dibujo correspondiente.

ANATOMÍA DE LA CÉLULA ANIMAL



Membrana

Núcleo

Citoplasma

Orgánulos

2. Completa la siguiente oración:

La célula tiene 4 partes: _____ ,
_____, _____ .

