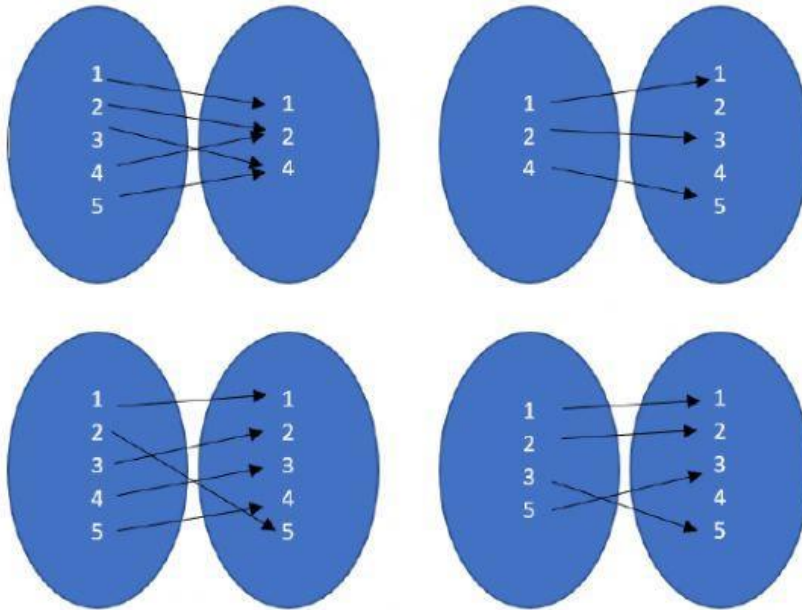
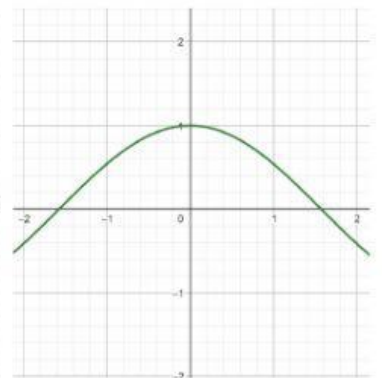
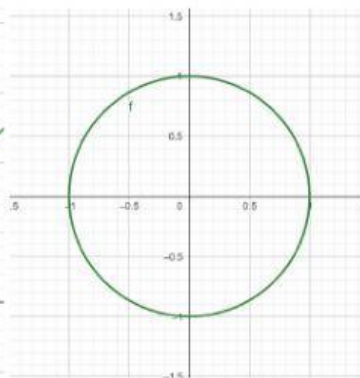
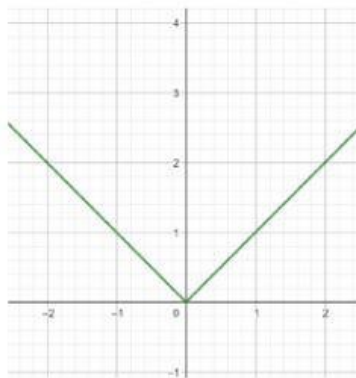
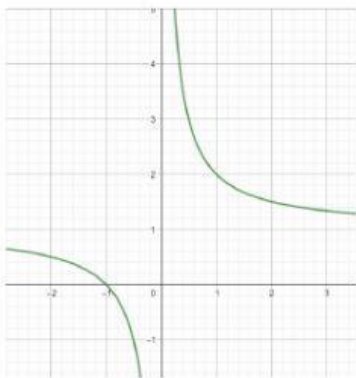
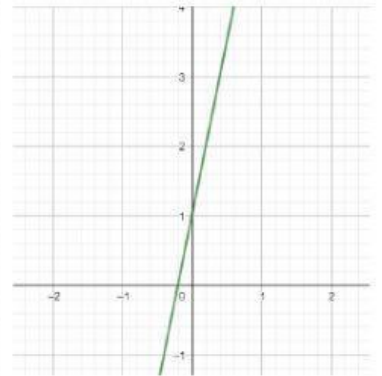
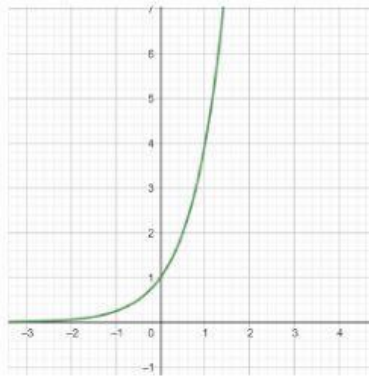
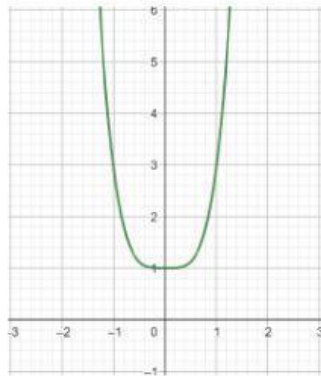
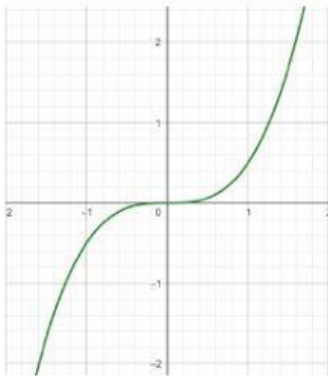


# Funciones

Determinar si las siguientes funciones son Inyectivas, Sobreyectivas o Biyectiva



Observa la Grafica y Clasifica en **Inyectiva** o **no Inyectiva**



Escribe Verdadero (V) o Falso (F)

Una función inyectiva es una función 1 a 1

En función inyectiva se puede asignar a mas de 1 elemento en la llegada

En la función sobreyectiva se debe obligatoriamente sobrar elementos sin asociar.

Una funcion es biyectiva si no cumple con ser inyectiva y sobreyectiva

Coloca SI, si las siguientes funciones son inyectivas y NO si, no lo son

$$h(x) = (x + 1)^2$$

$$f(x) = -2x^3 - 1$$

$$y = \frac{4}{x - 2}$$

Coloca SI, si las siguientes funciones son Sobreyectivas y NO si, no lo son

$$f(x) = x^3$$

$$f(x) = \sqrt{x}$$