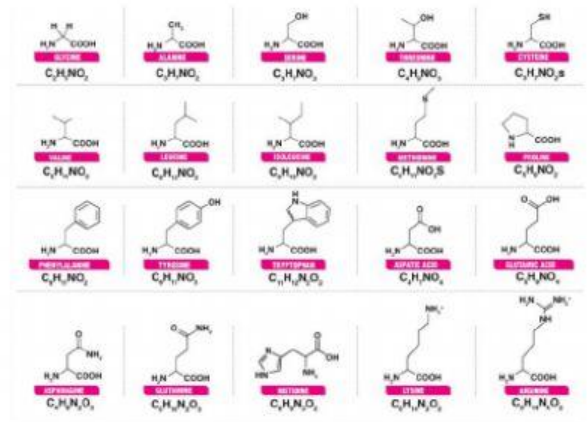
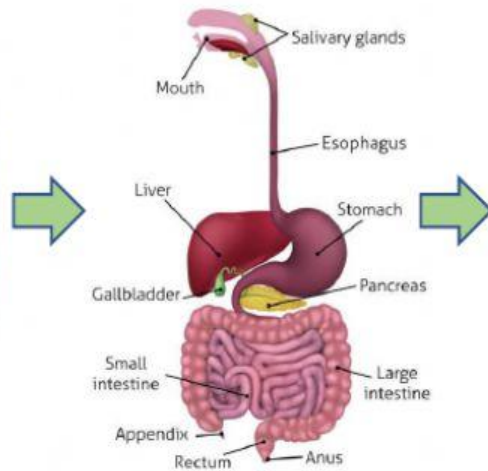


BÀI 15 TIÊU HÓA Ở ĐỘNG VẬT



I. TIÊU HÓA



Thức ăn

Hệ tiêu hóa

Các axit amin

Tiêu hóa là:

Là quá trình làm biến đổi thức ăn thành các chất hữu cơ

Là quá trình tạo ra các chất dinh dưỡng và năng lượng,
hình thành phân thải ra ngoài cơ thể

Là quá trình biến đổi thức ăn thành các chất dinh dưỡng
và tạo ra năng lượng

Là quá trình biến đổi các chất dinh dưỡng có trong thức ăn
thành những chất đơn giản mà cơ thể hấp thụ được



Quan sát 2 video và trả lời các câu hỏi sau:

Cấu tạo cơ thể	Đại diện	Nơi tiêu hóa	Hình thức tiêu hóa

Đơn bào	Con người	Bên trong cơ quan tiêu hóa chuyên biệt	Nội bào
Đa bào	Trùng amid	Không bào tiêu hóa của cơ thể	Ngoại bào

II. ĐỘNG VẬT CHƯA CÓ CƠ QUAN TIÊU HÓA

Gặp ở động vật:.....

Hình thức tiêu hóa:.....

Sắp xếp quy trình tiêu hóa:



Các chất dinh dưỡng đơn giản được hấp thụ từ không bào vào trong tế bào chất.

Các phần thức ăn không được tiêu hóa trong không bào được thải ra khỏi tế bào theo kiểu xuất bào.

Màng tế bào lõm dần vào, hình thành không bào tiêu hóa chứa thức ăn bên trong

Lizoxom gắn vào không bào tiêu hóa. Các enzym của lizoxom vào không bào tiêu hóa và thủy phân các chất dinh dưỡng phức tạp thành các chất dinh dưỡng đơn giản

II. ĐỘNG VẬT CÓ TÚI TIÊU HÓA

Gặp ở động vật:.....

Hình thức tiêu hóa:.....



Sắp xếp quy trình tiêu hóa:



Thức ăn tiếp tục đi vào trong tế bào thành túi để tiếp tục tiêu hóa và hấp thụ

Thức ăn đi vào trong túi tiêu hóa thông qua miệng

Các tế bào tuyến trên thành túi tiết Enzim tiêu hóa vào trong lòng túi. Biến đổi thức ăn thành các phân tử nhỏ hơn

II. ĐỘNG VẬT CÓ ỒNG TIÊU HÓA

Gặp ở động vật:.....

Hình thức tiêu hóa:.....

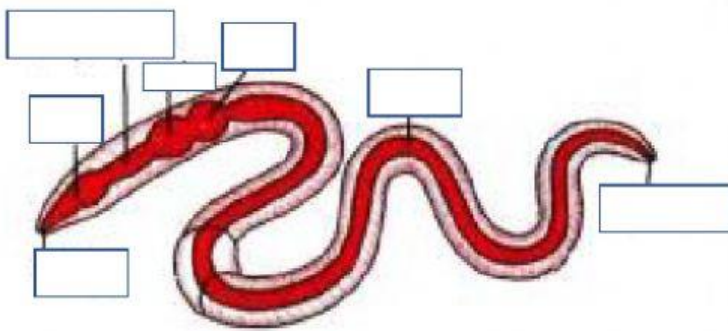
Sắp xếp quy trình tiêu hóa:



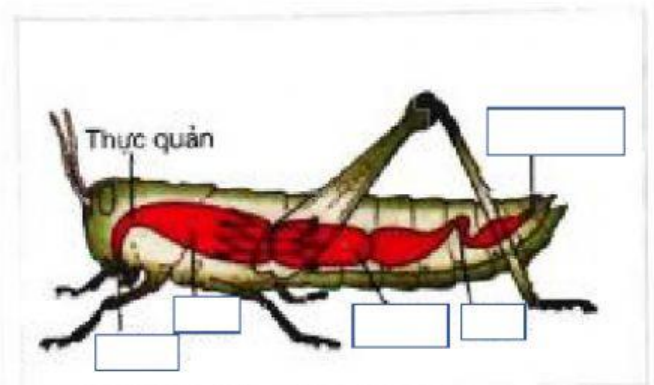
Thức ăn nhào trộn với enzym để biến đổi thành các chất đơn giản hơn

Các chất được hấp thụ vào trong các tế bào, hệ mạch

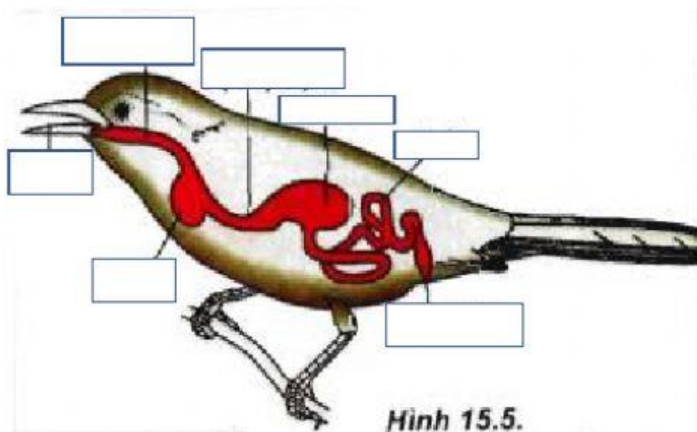
Thức ăn được biến đổi cơ học ở miệng sau đó đi qua thực quản



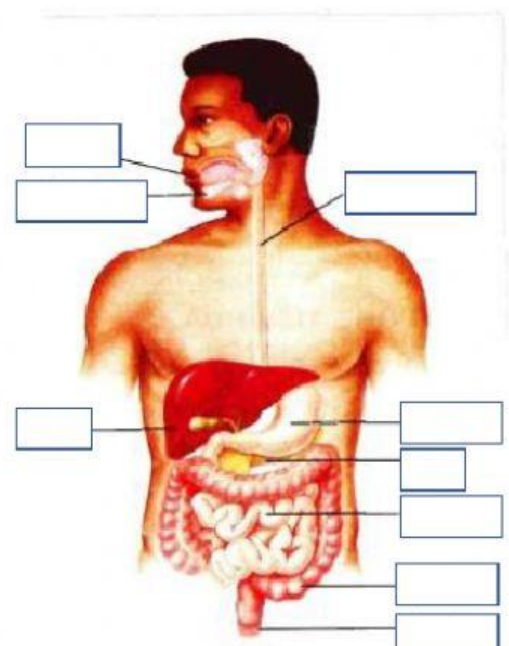
Hình 15.3. Ống tiêu hoá của giun đất



Hình 15.4. Ống tiêu hoá của côn trùng



Hình 15.5. Ống tiêu hoá của chim



Các bộ phận giống và khác nhau ở các lớp động vật là:



GIỐNG NHAU	KHÁC NHAU

V. LUYỆN TẬP

Sơ đồ tiến hóa của hệ tiêu hóa



CÁC HÌNH THỨC TIÊU HÓA Ở CÁC NHÓM ĐỘNG VẬT

	ĐV CHƯA CÓ CƠ QUAN TIÊU HÓA	ĐV CÓ TÚI TIÊU HÓA	ĐV CÓ ỔNG TIÊU HÓA
Hình thức tiêu hóa			
Cấu tạo cơ thể			
Đại diện			