



# MI EVIDENCIA

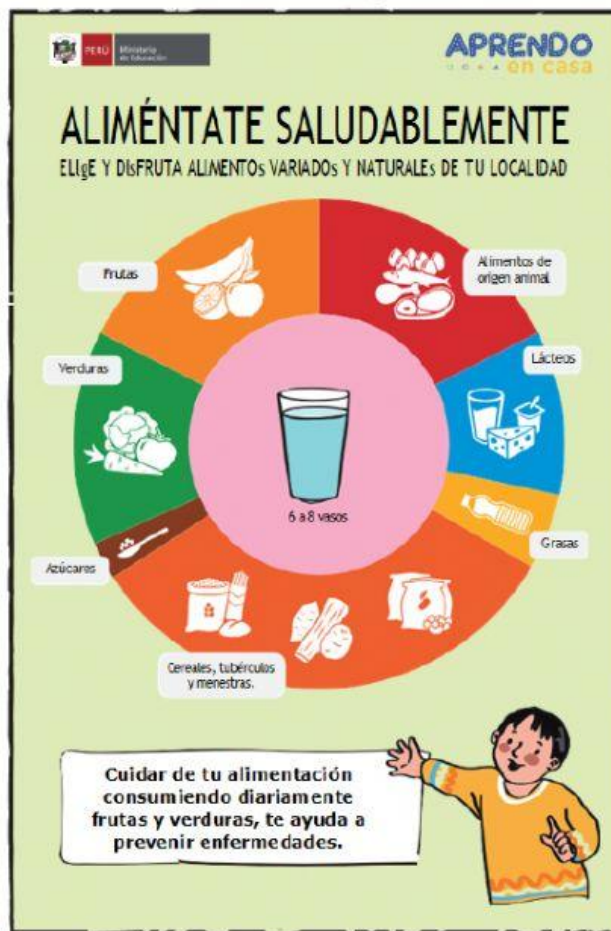
Área: Comunicación  
Fecha: 06/10/2021

Elaboramos un afiche sobre el uso responsable del teléfono celular en nuestra vida diaria.

Hoy vamos a elaborar un afiche sobre el uso responsable del teléfono celular en nuestra vida diaria.

**Antes de iniciar la planificación y organización de tus ideas, te invitamos a revisar un afiche para que puedas identificar sus partes.**

Hace unos días, Juana revisó un afiche sobre la alimentación saludable. Observa ese ejemplo e identifica los elementos que tiene.



Frase o eslogan que resume el mensaje del afiche

Imágenes que complementan la información

Mensaje sobre un tema que se da a conocer

## ¿Qué es un afiche?



Un afiche es un cartel en el que, a través de textos llamativos con letras grandes e imágenes, se transmite un mensaje con la intención de informar sobre un hecho, un producto, un servicio, o persuadir a las personas acerca de un determinado tema.

Planifica la escritura de tu afiche. Completa el siguiente cuadro.



¿Qué escribirás?	
¿Para qué escribirás?	
¿Quiénes leerán tu afiche?	
¿Qué necesitarás para escribir tu afiche?	

Antes de elaborar tu afiche, organiza tus ideas. Para ello, ten en cuenta la información obtenida en las actividades anteriores. De ser posible revisa tus anotaciones. Si crees que es necesario, puedes leer nuevamente los textos.

Escribe tus primeras ideas. Para ello, responde las preguntas de la siguiente tabla:

Preguntas que te ayudarán a escribir tus primeras ideas	Primeras ideas
¿Con qué ideas empezarás la elaboración del afiche?	
¿Qué tipo de lenguaje emplearás?	
¿Qué información incluirás en tu afiche y dónde ubicarás las imágenes?	
¿Qué mensaje incluirás en tu afiche?	
¿Cómo cerrarás tu afiche?	
¿Qué tipo y tamaño de letra usarás en tu afiche?	
¿Qué imágenes reforzarían el mensaje de tu afiche?	

Inicia la escritura del borrador de tu afiche. Considera la planificación, la organización de tus ideas y el bosquejo que elaboraste. Puedes pegar 4 hojas dereúso; así tendrás una hoja más grande.

**Incluye el mensaje con la información, las imágenes o dibujos, los dibujos y los tipos de letra que quieres utilizar. Allí puedes ver si te gusta cómo quedaría tu afiche o si prefieres hacer algún cambio a tu idea original.**



**Borrador**



Escribe tu afiche

**Revisa la primera versión de tu afiche teniendo en cuenta los siguientes criterios. Si es necesario, pídele a un familiar que te acompañe en la revisión.**



Criterios para revisar mi afiche	SI	NO
Consideré una frase o el eslogan breve que transmite la idea del propósito con claridad.		
Incorporé en el texto Información relacionada con la importancia del uso responsable del teléfono celular.		
Escribí el texto de manera coherente, clara y entendible para quien lo lee.		
Incluí imágenes que refuerzan o complementan el contenido del texto.		
Consideré letras de diferentes tamaños y tipos.		
Los elementos del afiche guardan relación entre sí.		

**Escribe la versión final de tu afiche y preséntalo a tu profesor o profesora.**

Luego de haber revisado la primera versión de tu afiche, responde estas preguntas:

**¿Qué debes hacer para mejorar tu afiche?, ¿en qué parte del afiche debes centrarte más?**




**¡Bien ya tienes tu afiche y estás lista o listo para compartirlo!**

**Ahora, te invitamos a reflexionar sobre lo aprendido. Completa la siguiente tabla:**

Mis aprendizajes	Lo logré.	Lo estoy intentando.	¿Qué puedo hacer para mejorar mis aprendizajes?
Adecúe mi texto a la situación comunicativa considerando el propósito, el destinatario y las características más comunes del afiche.			
Ordené las ideas de manera coherente y cohesionada en torno al tema.			
Revisé mi afiche para asegurarme de que responde a la situación comunicativa.			

