

Sistema inmune

Apellido y Nombre: _____

Curso y Paralelo: _____

1. Arrastra las palabras a los resultados de los recuadros que correspondan con los enunciados respectivamente:

Fagocitos

*Sistema
inmunológico*

*Agente
patógeno*

Linfocitos

a.	Glóbulos blancos que ayudan al cuerpo a reconocer a los invasores y a destruirlos.	
b.	Es toda sustancia biológica capaz de producir una enfermedad infecciosa en un huésped que puede ser: humanos, animales, vegetales u otros.	
c.	Glóbulos blancos que devoran a los organismos invasores.	
d.	Es la defensa natural que tiene el cuerpo para combatir las infecciones producidas por algún patógeno.	

2. Primeras barreras con las que se encuentra un invasor como el SARS- CoV-2 al tratar de entrar al cuerpo humano. (Une con líneas)

La piel •
Las mucosas •
Lágrimas, saliva, ácidos •

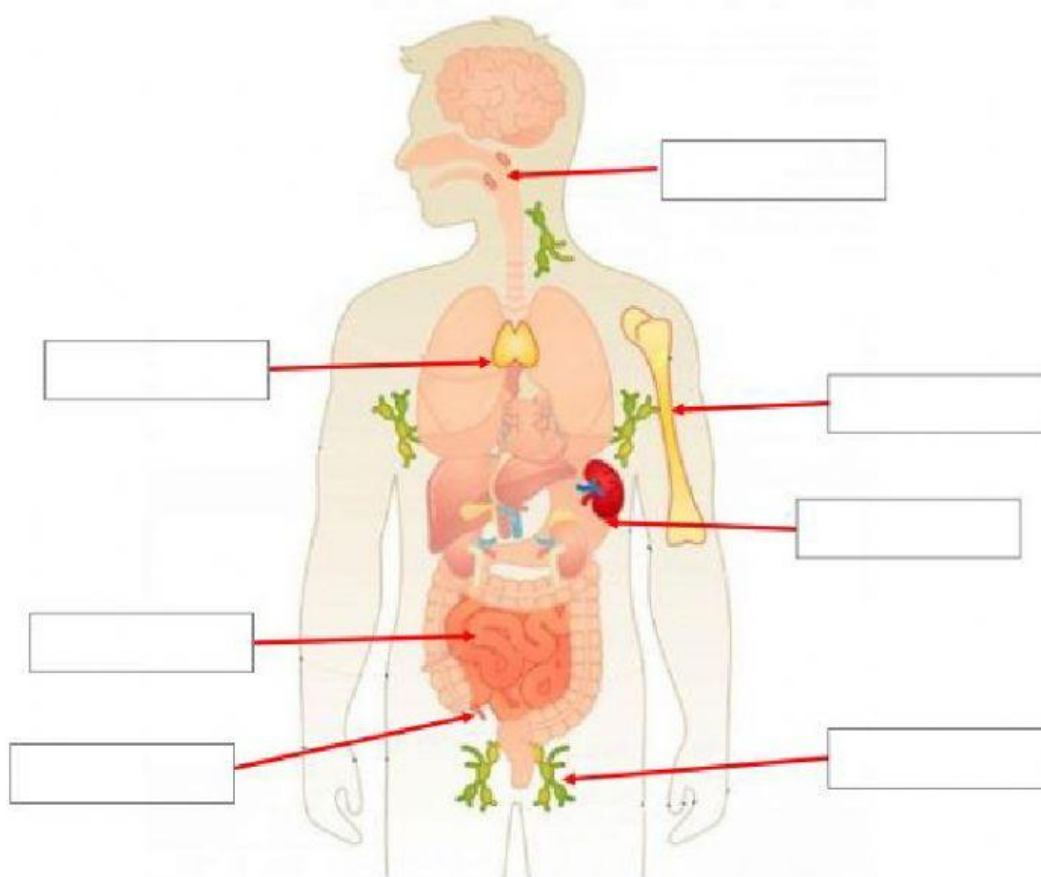
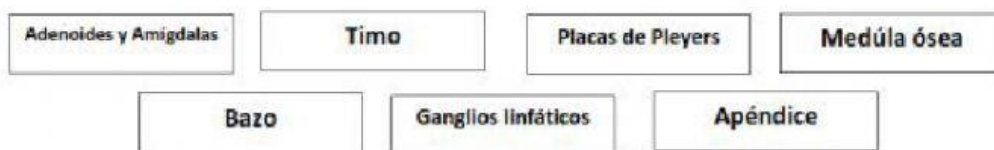
- Expulsan o destruyen a los patógenos
- Detiene el paso de agentes patógenos.
- Con sus cilios atrapan partículas invasoras.

3. Los fagocitos, primera línea de defensa contra virus, bacterias y otros microorganismos.

Fagocitan a los invasores, los ingieren y destruyen.	SI	NO
Comunican la presencia de enemigos.	SI	NO
La identificación que hacen es general, no específica.	SI	NO



4. Arrastre cada una de las partes del sistema inmunológico donde corresponde



5. Propón medidas de prevención, a partir de la comprensión de las formas de contagio, función del sistema inmunitario, barreras inmunológicas

Empty box for writing prevention measures.

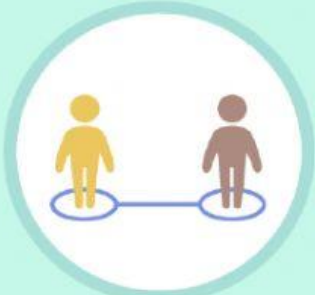
COVID-19 PREVENCIÓN



LAVA FRECUENTEMENTE
TUS MANOS



DESINFECTA SUPERFICIES



EVITA CONTACTO
CERCANO



USA MASCARILLA



QUÉDATE EN CASA



CÚBRETE AL TOSER
O ESTORNUDAR



EVITA LUGARES
CONCURRIDOS



La vacunación.- Consiste en introducir al organismo una cepa atenuada e inofensiva de los virus y bacterias de las principales enfermedades humanas.

Con la presencia de este patógeno debilitado se **"enseña"** al **sistema inmune** para que las **incluya en su memoria**. Así se obtiene inmunidad inmediata sin necesidad de padecer la enfermedad y sus consecuencias posiblemente letales