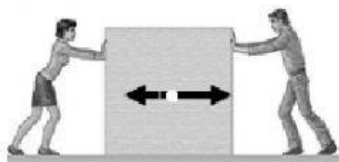


Guía: Fuerza neta que actúa sobre un cuerpo

1 Observa la siguiente situación:



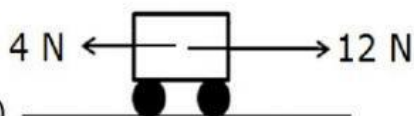
a) ¿Cuál es la dirección de las fuerzas ejercidas sobre la caja?

b) ¿En qué sentido se aplica la fuerza de la mujer? ¿Y la del hombre?

c) ¿Cuál de las dos personas ejerce una fuerza de mayor magnitud? _____

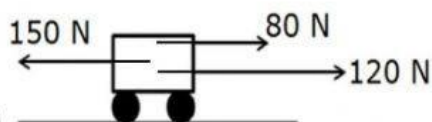
d) ¿El cuerpo está en reposo o en movimiento? Argumenta.

3. Calcula la fuerza resultante en las siguientes situaciones y menciona si el cuerpo está en reposo o en movimiento. Si se mueve, indica en qué dirección y sentido lo hace.



a) _____

Cálculos:



b) _____

Cálculos:

c) Considera que las personas de la imagen realizan la siguiente fuerza: persona 1 = 10 N, persona 2 = 16 N y persona 3 = 22 N.

Cálculos:

