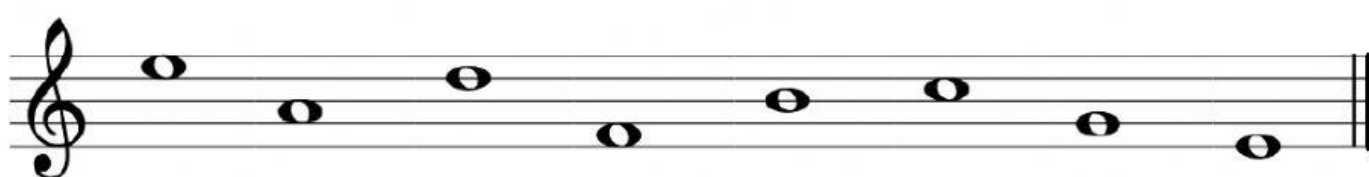


La música religiosa en la Edad Media

Ejercicio 1: Escribe los nombres bajo las notas:



Ejercicio 2: Ordena los siguientes períodos de la historia de la música, atendiendo a los años correspondientes (las fechas son muy orientativas y están pensadas para hacernos una idea general):

476 1400	1400 1600	1600 1750	1750 1800	1800 1900	1900 2000

Después de ver el video (del minuto 4 al 8), responde a las siguientes preguntas:

Ejercicio 3: Preguntas sobre la música religiosa en la Edad Media:

1. ¿En qué dos géneros se divide básicamente la música en la Edad Media?
2. ¿A qué monje italiano se nombra en el vídeo?
3. ¿Cuál fue su aportación al mundo de la música?
4. ¿De qué se sirvió para hacer esto?
5. ¿Qué parte de su cuerpo utilizaba para señalar las notas musicales?
6. Otra de sus fundamentales aportaciones a la música fue:
7. El prefijo “tetra” significa:
8. ¿Qué significa “pentagrama”?
9. ¿Qué nombre recibía la música religiosa de la Edad Media?
10. ¿A quién debe este nombre?
11. ¿Qué hizo este hombre para ser tan conocido en el mundo de la música?
12. ¿En qué idioma se cantaba la música gregoriana?
13. ¿Quién la cantaba?

14. ¿Cuál era la temática y textos que se cantaban?
15. Esta música se cantaba “a capella”, ¿qué significa esta expresión?
16. ¿A cuántas voces simultáneas se cantaba?
17. ¿Qué nombre recibe esta textura?
18. La textura contraria a la monofonía sería la: