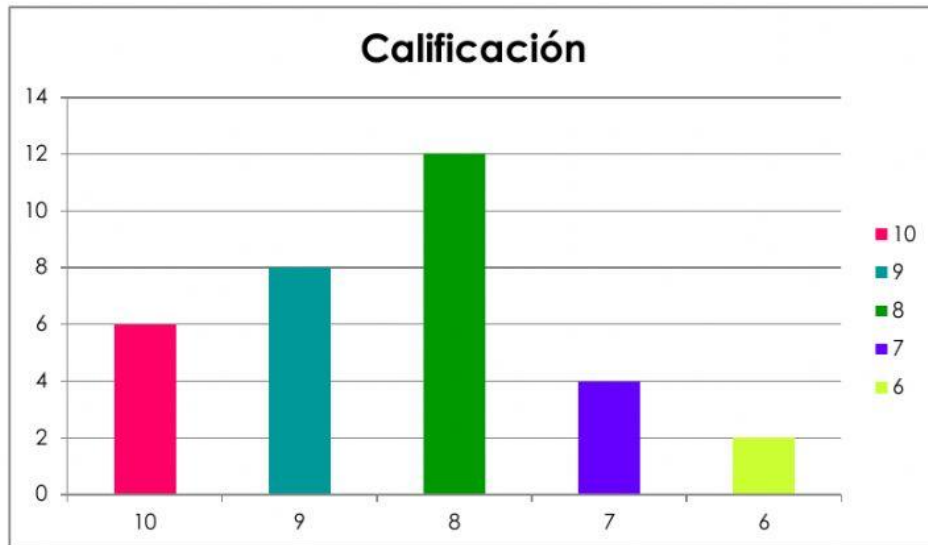


TABLAS DE FRECUENCIA Y GRÁFICA DE BARRAS

El profesor José, realizó la siguiente gráfica de barras respecto a las calificaciones de 10, 9, 8, 7 y 6 que obtuvieron sus alumnos en el examen final de Historia.



Completa la tabla de frecuencia:

Calificación	Alumnos
10	6
9	
8	
7	
6	

1. ¿Cuántos alumnos tiene el profesor José?

2. ¿Cuál fue la calificación que obtuvieron más alumnos?

3. ¿Cuál fue la calificación que obtuvieron menos?

4. ¿Hay algún dato que se repita?