

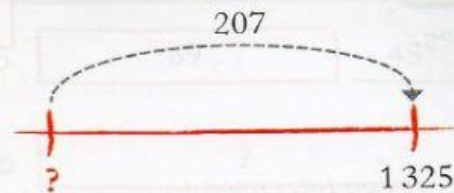
RESOLUCIÓN DE PROBLEMAS 2.

Resuelve los problemas que hay en la ficha.



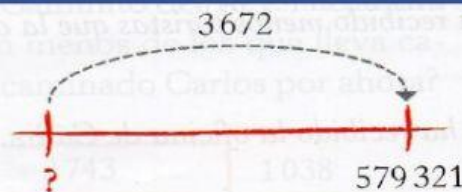
- 1 Un tren de pasajeros sale de Madrid hacia Málaga. Durante el trayecto realiza una parada y suben 207 pasajeros. Si ahora hay 1 325 pasajeros en el tren, ¿cuántos viajeros salieron de Madrid?

Si suben pasajeros, salieron de Madrid **menos de los que hay ahora**. ¡Resto los que hay ahora menos los que subieron!



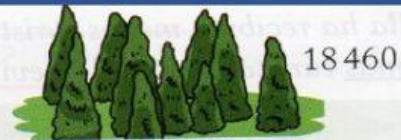
- **Solución:** pasajeros salieron de Madrid.

- 2 Este año, la población de una ciudad ha aumentado en 3 672 habitantes. Si ahora hay 579 321 habitantes, ¿cuántos había el año pasado?



- **Solución: El año pasado había** **habitantes.**

- 3 En un bosque han plantado 1 289 árboles. Si ahora hay 18 460 árboles, ¿cuántos había al principio?



- **Solución: Al principio había** **árboles.**

4. Elige y calcula la solución de los problemas que se pueden resolver con los datos que aparecen.

- Eva entrena todos los días de la semana menos el jueves y el viernes. Cada día corre 8 km. ¿Qué distancia corre en 3 semanas?

Corre km.

- Mónica ha donado 35 cuentos y 12 novelas a la biblioteca de su barrio. En la biblioteca tenían 1.500 libros antes de su donación. ¿Cuántos libros le han quedado a Mónica?

.

- En 2016 llovió 97 días en Valverde y granizó 4 días. ¿Cuántos días no llovió ni granizó ese año?

No llovió ni granizó en días.

- Manuel viajó en coche 25 km de lunes a viernes durante varias semanas. ¿Cuántos kilómetros recorrió en total?

.



5. Selecciona el número correcto para que la frase sea correcta.

En esta frase, aunque no lo parezca, hay ... vocales.

