



INSTITUTO GUBERNAMENTAL EDUARDO HERNANDEZ CHEVEZ

ASIGNATURA BIOLOGIA II

LIC. CLAUDIA TOLEDO

TRABAJO PRACTICO DE CIERRE DE II PARCIAL II SEMESTRE

FECHA 3 / 10/ 21

VALOR 20%

Nombre del estudiante :

INSTRUCCIONES: Seleccione la letra que considere correcta en Selección única

- Determino que la herencia estaba ligada al sexo a partir del 1910 utilizando la *Drosophila melanogaster*
 - Gregorio Mendel
 - Tomas Hunt Morgan
 - karl Landsteiner
- Trastorno producido por un gen recesivo ligado al cromosoma X, que consiste en la insuficiencia de un factor de coagulación sanguínea
 - Distrofia muscular
 - Daltonismo
 - Diabetes
 - Hemofilia
- Se les denomina a los caracteres ligados a los genes que se localizan en la región demencial del cromosoma
 - Cromosomas Sexuales
 - Cromosomas autosómicos
 - Cromosomas somáticos
- Tipos de relaciones en la naturaleza que se producen entre organismos de la misma especie
 - Relaciones interespecíficas
 - Relaciones Intraespecíficas
 - Cadenas alimenticias
 - Redes tróficas
- Ciencia que se encarga del estudio del ecosistema y su interrelación
 - Genética
 - Ecología
 - Etología
- En un ecosistema que son la base de la cadena alimentación se consideran factores :
 - Bióticos
 - Abióticos
 - Inertes

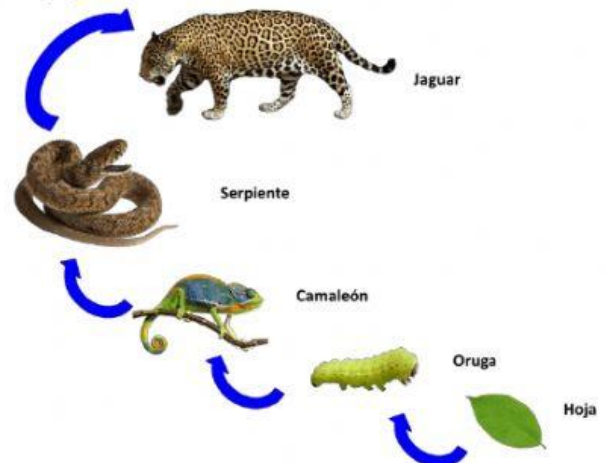
7. Determino existen diferentes tipos de antígenos que recubren los glóbulos, formando el sistema ABO de grupos sanguíneos
- d. Gregorio Mendel
 - e. Tomas Hunt Morgan
 - f. karl Landsteiner

8. Las relaciones que se presentan entre organismos de la diferentes especies son :

- a. Relaciones interespecíficas
- b. Relaciones Intraespecíficas
- c. Cadenas alimenticias
- d. Redes tróficas

9. Dentro de las cadenas alimenticias como el ejemplo, el jaguar es :

- a. Consumidor primario
- b. Consumidor secundario
- c. Productor
- d. Descomponedores



10. Los glóbulos rojos presentan recubrimientos en su estructura que determinan el tipo de sangre, a estos se les llama .

- a. Antígeno
- b. Anticuerpo
- c. Inmunoglobulina
- d. Antígeno D

11. En un grupo sanguíneo se utiliza para determinar el Rh.

- e. Antígeno
- f. Anticuerpo
- g. Inmunoglobulina
- h. Antígeno D

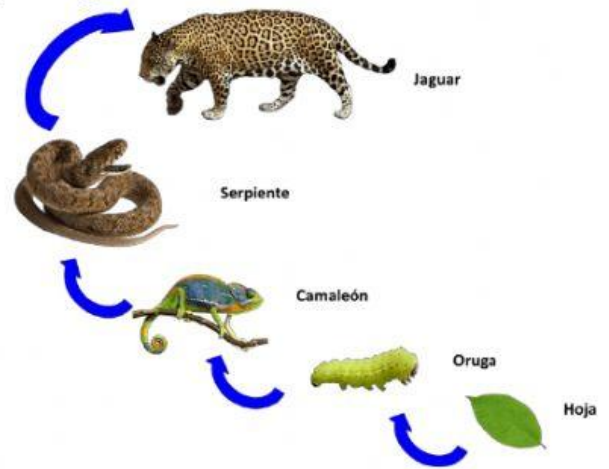
12. Es un ejemplo de relación intraespecífica :

- a. Mutualismo

- b. Parasitismos
- c. Colonias
- d. Comensalismo

13. Dentro de las cadenas alimenticias como el ejemplo, la oruga es :

- e. Consumidor primario
- f. Consumidor secundario
- g. Productor
- h. Descomponedores



14. Identifica el tipo de Relación interespecífica que representa la imagen :

- a. Mutualismo
- b. Parasitismos
- c. Colonias
- d. Comensalismo



15. Te acaban de contrar en un laboratorio clínico, en base a lo aprendido en Biología II, Identifica según la imagen el Tipo de sangre de **Katy** :

Anti A	anti B	RH	Tipo de sangre

- a. A Rh+
- b. B Rh+

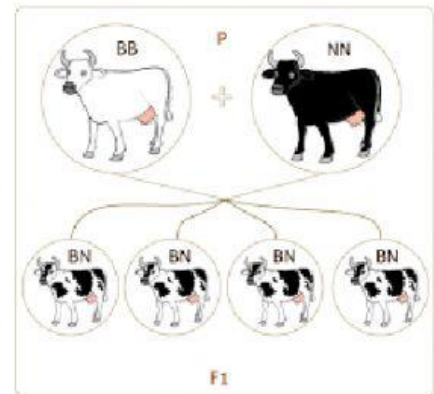
- c. AB Rh+
- d. AB Rh -

16. Abner es Tipo sanguíneo A+ esta persona producirá **anticuerpos**:

- a. Anticuerpos A
- b. Anticuerpos B
- c. Anticuerpos AB
- d. Anticuerpos D.

17. **Herencia** no mendeliana en donde no hay alelo recesivo, sino que ambos se comportan como dominantes, tal ambas características se manifiestan sin mezclarse.(Interprete la imagen e identifica el tipo de herencia que se presenta)

- a. Codominancia
- b. Herencia intermedia
- c. Dominancia Incompleta
- d. Dominancia completa
- e. Herencia poligénica



18. Las mujeres tienen los cromosomas sexuales XX, y los hombres los cromosomas sexuales

- a. XX
- b. XY
- c. XXY
- d. Ninguno de los anteriores

19. Luis es tipo sanguíneo A cuya madre era tipo sanguíneo O y Marina es tipo sanguíneo B, cuyo padre era tipo sanguíneo O, determine las proporciones sanguíneas para los hijos de este matrimonio

- a. Todos Tipo sanguíneo O
- b. Todos Tipo Sanguíneo A
- c. 50 % Tipo Sanguíneo A, 25% tipo Sanguíneo B, 25% tipo O
- d. 25% tipo A, 25% tipo B, 25% AB, 25% tipo O

20. ¿Cómo podrán ser los hijos de un hombre de grupo AB Rh + y de una mujer de grupo AB Rh- ?

- a. Todos Tipo Sanguíneo AB
- b. 50 % Tipo Sanguíneo A, 25% tipo Sanguíneo B, 25% AB-
- c. 25% tipo A, 25% tipo B, 50 % AB+
- d. Todos Tipo Sanguíneo A+

21. Una mujer "portadora", tiene un gen en cromosoma X ligado al sexo que causa daltonismo (se casa con un hombre normal. ¿Qué proporción de sus hijos varones tendrán daltonismo?

- a. 50% mujeres portadoras, 25% mujeres daltónicas, 25% hombres daltónicos
- b. 25% mujeres portadoras, 25% mujeres sana, 25% hombres sanos, 25% Hombres daltónicos
- c. 50% mujeres enfermas, 25% mujeres portadoras, 25% mujeres sanos, 0% hombres daltónicos

22. Identifique la enfermedad o condiciones que no es hereditarias ligadas al sexo
- Síndrome de Turner
 - Síndrome o trisomía 21
 - Enfermedad de Huntington
 - Distrofia muscular
 - Trisomía 18 o sindrome de Eduard
23. La educación ambiental surge con la idea de concientizar a los jóvenes estudiantes de secundaria y universidades sobre la problemática ambiental y buscar soluciones que promuevan el desarrollo sostenible:
- Incierto
 - Cierto
24. ¿Qué son los gases de efecto invernadero?
-
- Los utilizados en invernaderos para fumigar las plantas
 - Los que provocan el calentamiento del planeta y por tanto el cambio climático
 - Los utilizados en las regiones cálidas para enfriar la tierra
25. Se produce a causa de la emisión de sustancias químicas a la atmósfera que **afectan directamente a la calidad del aire**
- Contaminación atmosférica
 - Contaminación del suelo
 - Contaminación del agua
 - Contaminación Sonora