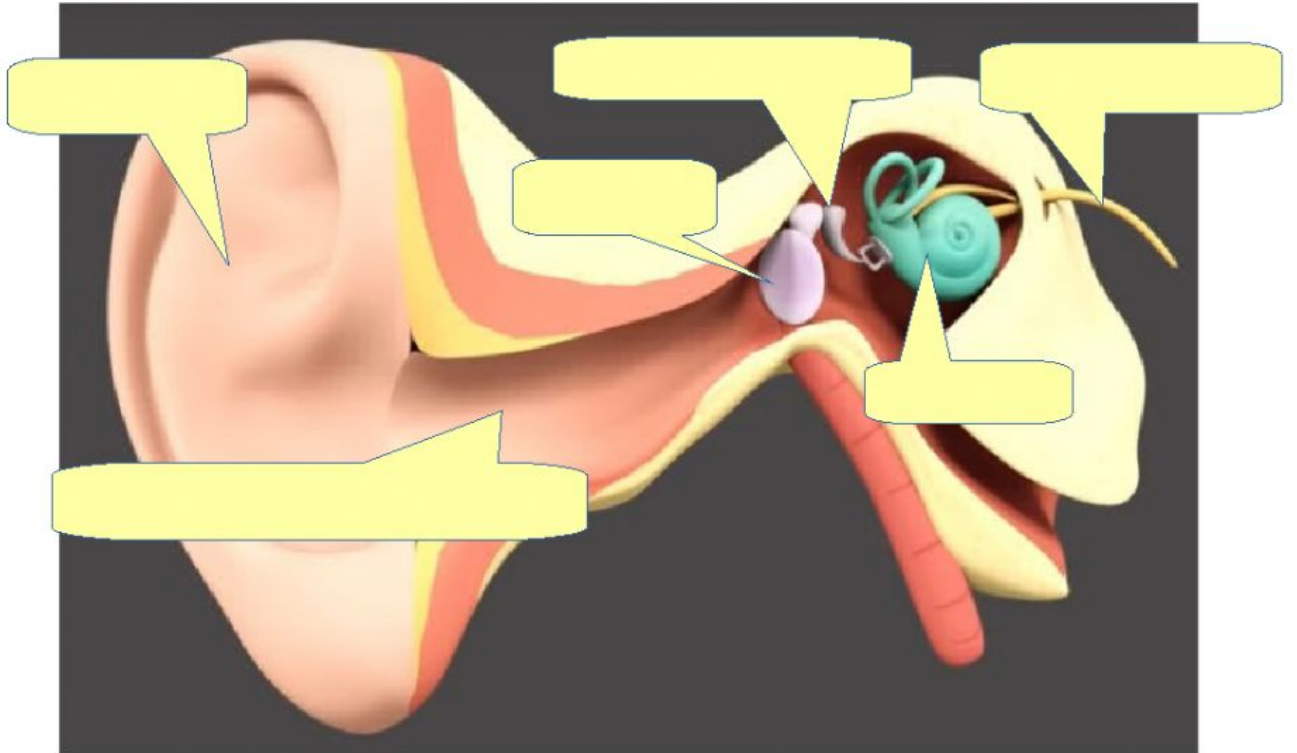


O SENTIDO DO OÍDO

* Escribe onde correspondan as partes do oído:

tímpano / cadea de osíños / caracol / conduto auditivo externo / orella /
nervio auditivo



* Coloca en orde a secuencia de funcionamento do OÍDO (vai arrastando):

- 1. O son son captados pola ORELLA
- 2. Os sons atravesan o CANAL AUDITIVO EXTERNO
- 3. Os sons chegan ao TÍMPANO que vibra
- 4. A CADEA de OSÍÑOS recibe e aumenta as vibracións que lles transmite o tímpano
- 5. As vibracións aumentadas chegan ao CARACOL que as transforma en impulsos eléctricos
- 6. Os impulsos eléctricos viaxan polo NERVIO AUDITIVO ata o cerebro

1.
2.
3.
4.
5.
6.