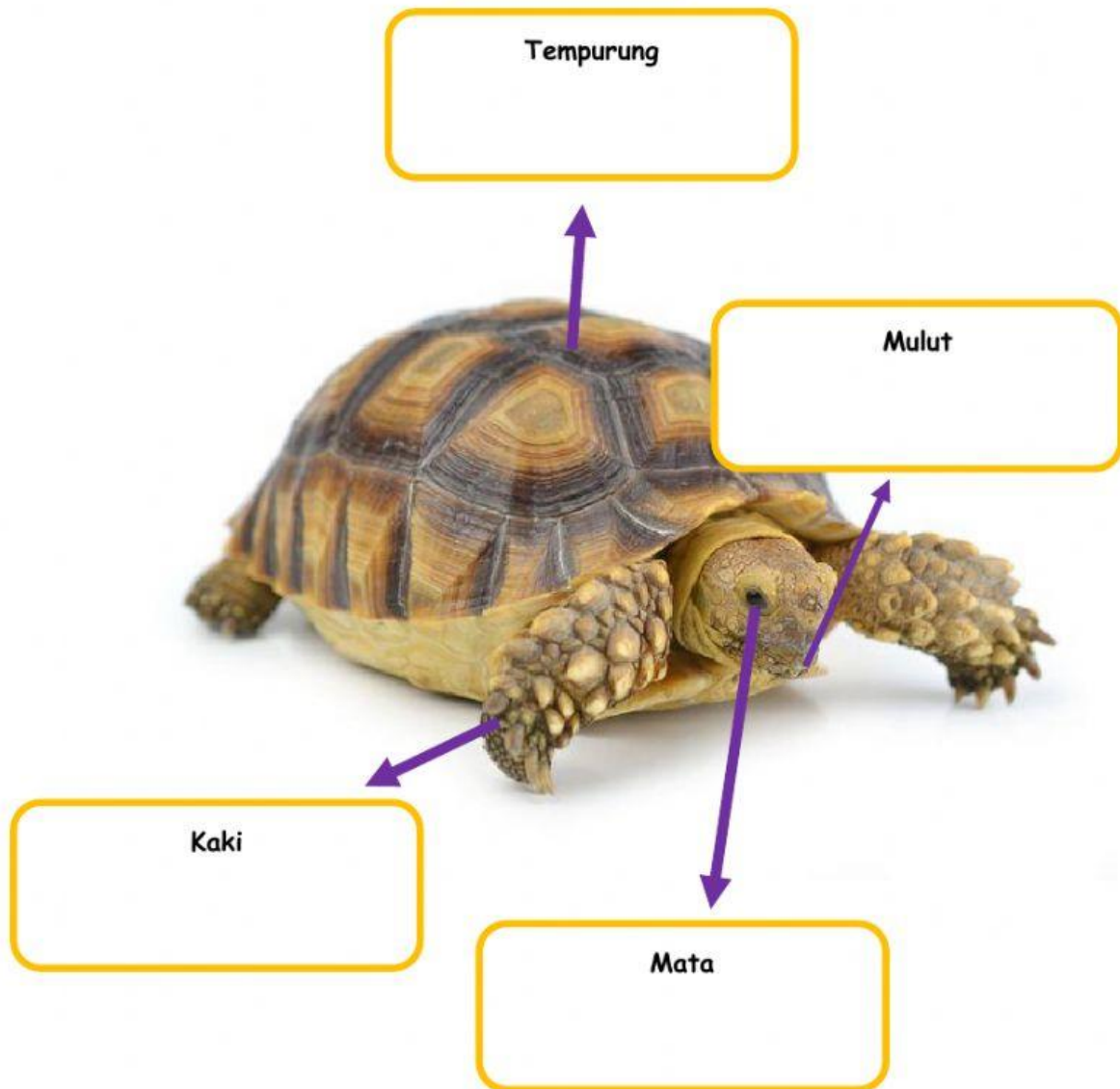


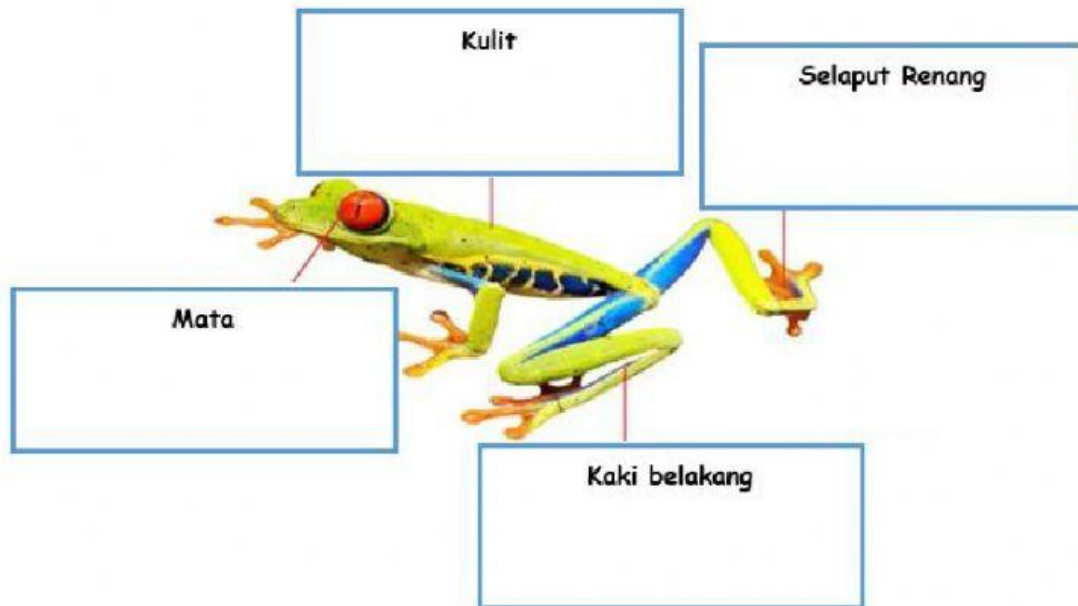
Pasangkanlah bagian tubuh hewan di bawah ini sesuai dengan fungsinya !

KURA-KURA



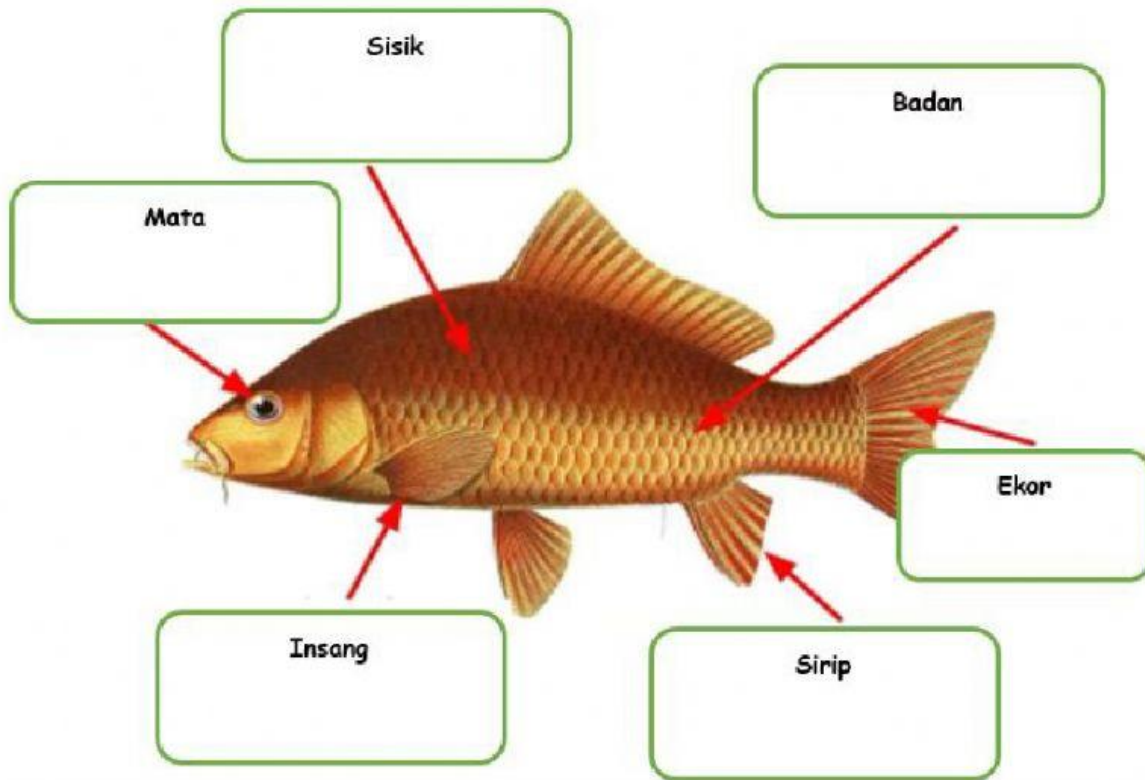
- Untuk melindungi diri
- Untuk berjalan
- Untuk makan
- Untuk melihat keadaan sekitarnya

KATAK



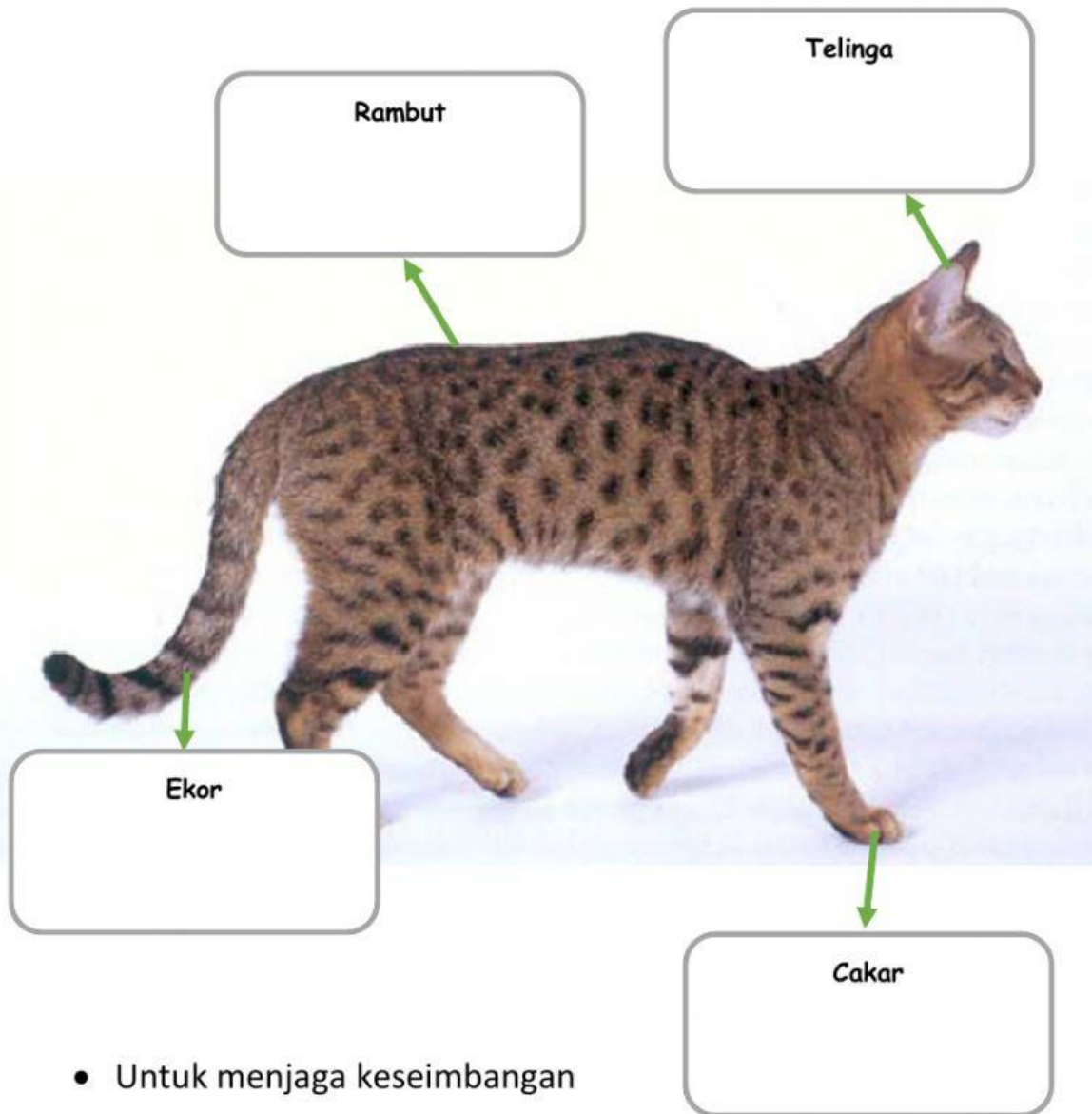
- Untuk melihat keadaan sekitarnya
- Untuk membantunya berenang
- Untuk membantunya melompat
- Untuk membantu bernafas

IKAN



- Untuk menjaga keseimbangan saat berenang
- Melindungi tubuh ikan
- Untuk bernafas
- Untuk melihat
- Untuk berenang
- Memudahkannya bergerak dalam air

KUCING



- Untuk menjaga keseimbangan
- Menjaga suhu tubuh
- Mencengkram, memanjat atau menggali
- Untuk mendengar