

ESCUELA PREPARATORIA OFICAL ANEXA A LA NORMAL NUM. 1 DE TOLUCA
BIOLOGIA I

PROFRA. SOFIA GUADALUPE IGLESIAS AGUILAR.

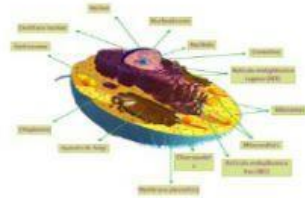
ALUMNO: _____ FECHA: __ / __ / __

BLOQUE III. LA CELULA Y SU METABOLISMO

TEMA. ESTRUCTURA Y FUNCIONES DE LOS ORGANELOS QUE INTEGRAN LA CÉLULA.

Instrucciones: Lee las siguientes preguntas y escribe la opción en el lugar correspondiente.

Al terminar revisa tus respuestas obteniendo tu puntaje correspondiente.



Detoxificación	Cloroplastos
Ribosomas	Núcleo
Centríolos	Cilios
Pared celular	Mitocondrias
Lisosoma	Citoesqueleto
PREGUNTAS	RESPUESTAS
1. ¿Cómo se llama al organelo celular característico de células vegetales, que contiene a la clorofila?	
2. ¿Qué nombre recibe el organelo celular que está rodeado por una doble membrana y encierra a la cromatina?	
3. ¿Qué organelo se encarga de la síntesis de proteínas en la célula y además tienen forma esférica o elíptica?	
4. ¿A la red de filamentos y túbulos de proteínas interconectadas, que participan en el transporte intracelular y el movimiento, se les conoce cómo?	
5. ¿Qué función desempeña en las células el retículo endoplásmico liso?	
6. ¿Cuál es el organelo celular que realiza la respiración aerobia?	
7. ¿Al par de pequeñas estructuras cilíndricas, perpendiculares, características de células animales y que intervienen en la división celular, se conocen cómo?	
8. ¿Cómo se llama la estructura celular rígida característica de células vegetales que le da protección?	
9. ¿Cómo se llama el saco membranoso que contiene enzimas hidrolíticas y realiza la digestión intracelular?	
10. ¿Cómo se llaman las pequeñas prolongaciones cilíndricas y numerosas, que se encuentran en la superficie de la célula y le permiten su desplazamiento?	