

DISCIPLINA: **BIOLOGIA**

3º ANO: ____ Vespertino

ALUNO(A):

DATA:

PROPOSTA DE TRABALHO 15: **CLASSIFICAÇÃO DAS PLANTAS**

- I) Leia o conteúdo: **Classificação das Plantas**, nas p. 94 a 98, do livro **Conexões com a Biologia**, v. 3.
II) Assista ao vídeo: "**Gimnospermas e Angiospermas | Introdução à Botânica - Brasil Escola**" (Acessar o link: <https://youtu.be/H96Ch8yzZQg>).

III) Responda o questionário a seguir.

Nas questões de 01 a 09, marque a alternativa CORRETA.

1) Dizemos que as gimnospermas conseguiram definitivamente conquistar o ambiente terrestre, uma vez que essas plantas não necessitam de água para a sua fecundação. Marque o nome da estrutura que permitiu essa independência da água.

- a) Fruto. b) Flores. c) Sementes. d) Grãos de pólen. e) Gametas flagelados.

2) Uma das características mais marcantes das gimnospermas é a presença das sementes. Essa estrutura, presente também nas angiospermas, é responsável por proteger o embrião e garantir sua nutrição. Marque a alternativa que indica corretamente a estrutura que origina a semente.

- a) A semente é formada a partir do desenvolvimento do ovário.
b) A semente é formada a partir do desenvolvimento do óvulo.
c) A semente é formada a partir do desenvolvimento do carpelo.
d) A semente é formada a partir do desenvolvimento do esporo.
e) A semente é originada nos nós e entrenós do caule.

3) As gimnospermas possuem semente nua, isto é, sem um fruto envolvendo essa estrutura. Além dessa característica marcante, podemos citar diversas outras características presentes nesse grupo de plantas. Das alternativas abaixo, marque a única alternativa que indica uma característica ausente nas gimnospermas.

- a) Vasos condutores de seiva. b) Folhas. c) Caule. d) Raízes. e) Frutos.

4) Sobre as plantas e seus grupos a alternativa que se caracteriza como gimnospermas é:

- a) Mangueira b) Musgo c) Samambaia d) Cajueiro e) Pinheiro do Paraná

5) A principal característica do grupo de plantas abaixo é a produção de sementes "nuas", isto é, não protegidas por fruto. Estas são produzidas em estruturas denominadas cones ou estróbilos. Estas características referem-se às:

- a) Briófitas. b) Gimnospermas. c) Angiospermas. d) Pteridófitas. e) Monocotiledôneas.

6) De acordo com o número de cotilédones encontrado nas sementes, as angiospermas são divididas em duas grandes classes. Quais são?

- a) Angiospermas com tegumento e angiospermas sem tegumento.
b) Dicotiledôneas e gimnospermas.
c) Monocotiledôneas e eudicotiledôneas.
d) Briófitas e pteridófitas.

7) Um estudante procurava identificar a que grupo pertencia determinada amostra botânica. Em suas pesquisas e observações, verificou-se que se tratava de uma planta vascular, com o corpo organizado em raiz, caule, folhas e flor, com formação de sementes abrigadas no interior de frutos. Pode-se afirmar que se trata de uma planta do grupo das:

- a) Angiospermas. b) Gimnospermas. c) Pteridófitas. d) Briófitas. e) Algas.

8) As flores são estruturas presentes no grupo das angiospermas, onde se encontram evidentes os elementos relacionados com a reprodução sexuada. Um dos elementos florais, considerando uma flor completa, são os verticilos florais, que são conjuntos de folhas modificadas, formando estruturas como:

I. Gineceu: conjunto de estames.

II. Androceu: formado por um ou mais pistilos ou carpelos.

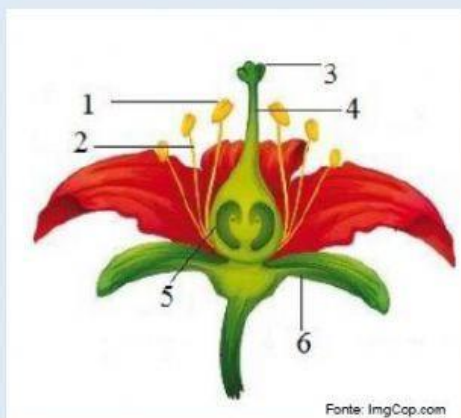
III. Corola: conjunto de pétalas, geralmente verdes.

IV. Cálice: conjunto de sépalas, que podem ser de diversas cores.

Estão INCORRETAS as afirmativas

- a) I, II, III e IV. b) I, II e IV, apenas. c) III e IV, apenas.
d) II, III e IV, apenas. e) I e II, apenas.

9) A imagem abaixo apresenta a estrutura de uma flor, órgão vegetal amplamente utilizado em aulas práticas no laboratório de biologia.



Assinale a alternativa que corresponde, respectivamente, às estruturas representadas pelos números de 1 a 6.

- a) Cálice, filete, androceu, tubo polínico, gineceu, haste.
b) Corola, pedúnculo, androceu, tubo polínico, receptáculo floral, estame.
c) Estilete, filete, gineceu, estame, pedicelo, folha.
d) Antera, filete, estigma, estilete, ovário, sépala.
e) Estigma, pedúnculo, gineceu, filete, estilete, receptáculo floral.

10) As angiospermas se dividem em dois grupos: Monocotiledônea e Eudicotiledônea, que se diferenciam, principalmente, quanto a aspectos morfológicos da raiz, caule, folha, flor e semente. Preencha o quando abaixo apresentando essas características.

Diferenças entre Monocotiledônea e Eudicotiledônea		
Característica	Monocotiledônea	Eudicotiledônea
Quantidade de Cotilédones na semente		
Nervação das Folhas		
Tipo de Raiz		
Quantidade de Pétala nas Flores		