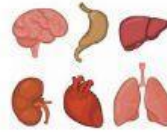


I. **Escoge**

1. Estructura compuesta por **uno a más tejidos**:

- a. célula
- b. órganos
- c. sistemas



2. **Unidad básica** de estructura y formación de los seres vivos.  
(microscópica)

- a. órganos
- b. sistemas
- c. células



3. **Ser vivo individual** que puede estar compuesto por uno o más sistemas orgánicos.

- a. organismo
- b. célula
- c. tejidos



4. **Grupo de órganos** que trabajan juntos para cumplir cierta función.

a. sistemas

b. célula

c. órganos



5. **Grupo de células del mismo tipo.**

a. célula

b. órganos

c. tejidos

