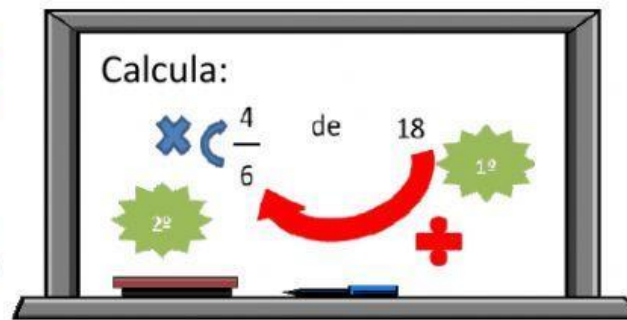




# Fracción de una cantidad



1. Calcula la fracción de las siguientes cantidades y marca la respuesta correcta:

a. $\frac{2}{5}$ de 30 10 12 14 8	b. $\frac{3}{4}$ de 20 10 12 15 16	c. $\frac{2}{3}$ de 30 20 10 25 15
d. $\frac{2}{6}$ de 30 5 15 20 10	e. $\frac{1}{4}$ de 60 10 20 15 5	f. $\frac{4}{5}$ de 100 80 60 70 90

2. Lee y resuelve:

- a) En la clase de 5º D hay 32 estudiantes y  $\frac{5}{8}$  tienen perro.  
¿Cuántos estudiantes tienen perro?

$\frac{5}{8}$  de 32

$32 \div 8 = \underline{\quad}$
$\underline{\quad} \times 5 = \underline{\quad}$

R.: Tienen perro \_\_\_\_\_ estudiantes.



- b) De un grupo de 75 personas  $\frac{3}{5}$  se trasladan en bicicleta para ir al trabajo. ¿Cuántas personas van en bicicleta?

$\frac{3}{5}$  de 75

$$75 \div 5 = \underline{\hspace{2cm}}$$

$$\underline{\hspace{2cm}} \times 3 = \underline{\hspace{2cm}}$$

R.: Van en bicicleta            personas.



- c) En la biblioteca hay 258 libros. Si  $\frac{2}{3}$  son libros infantiles. ¿Cuántos libros infantiles hay?

$\frac{2}{3}$  de 258

$$258 \div 3 = \underline{\hspace{2cm}}$$

$$\underline{\hspace{2cm}} \times 2 = \underline{\hspace{2cm}}$$

R.: Hay            libros infantiles.



- d) En una competencia de canto participaron 324 personas. De ellas  $\frac{7}{12}$  son mujeres. ¿Cuántos son hombres y mujeres participaron en el concurso?

$\frac{7}{12}$  de 324

$$324 \div 12 = \underline{\hspace{2cm}}$$

$$\underline{\hspace{2cm}} \times 7 = \underline{\hspace{2cm}}$$

R.: En el concurso participaron                       
mujeres y            hombres.

