



## โรงเรียนอนุบาลนครราชสีมา

แบบทดสอบวัดผลปลายภาคเรียนที่ 1 ปีการศึกษา 2564

กลุ่มสาระการเรียนรู้วิทยาศาสตร์และเทคโนโลยี วิชาวิทยาศาสตร์ รหัส ว 11101

ชั้นประถมศึกษาปีที่ 1 จำนวน 15 ข้อ คะแนนเต็ม 15 คะแนน เวลา 1 ชั่วโมง

ทดสอบระหว่างวันที่ 27 กันยายน 2564 – 1 ตุลาคม 2564

ชื่อ.....ชั้น ป.1/7 (SG) เลขที่.....

คำสั่ง ให้นักเรียนเลือกคำตอบที่ถูกต้อง

- ข้อใดเป็นการสังเกตด้วยการมองดู
  - ดอกมะลิสีขาว
  - ดอกมะลิกลิ่นหอม
  - ดอกมะลีสวย
- “วันนี้มีเมฆหนาเหมือนวันก่อนๆ ที่ฝนตกเลย วันนี้ฝนก็น่าจะตกนะ”  
เกี่ยวข้องกับข้อใด
  - การจำแนกประเภท
  - การพยากรณ์
  - การลงความเห็นจากข้อมูล
- จากภาพ ใช้ลักษณะใดในการจัดกลุ่ม



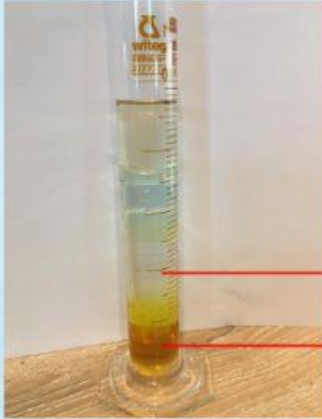
- จำนวนรูกระดุม
- ขนาด
- สี



4. ทำอย่างไรจึงจะหาคำตอบได้ว่าสิ่งของใดบ้างจมหรือลอย

- ก. นำสิ่งของไปตากแดด
- ข. นำสิ่งของไปชั่ง
- ค. นำสิ่งของไปลอยน้ำ

5. หมายเลข 2 ควรเป็นของเหลวชนิดใด



1 = น้ำเปล่า

2 = .....?.....

- ก. แอลกอฮอล์
- ข. น้ำมันพืช
- ค. น้ำผึ้ง

6. ข้อใดจับคู่หน้าที่ของอวัยวะได้ถูกต้อง

- ก. ปาก มีหน้าที่ รับกลิ่นต่างๆ
- ข. จมูก มีหน้าที่ หายใจ
- ค. ตา มีหน้าที่ รับเสียง

7. ข้อใดเป็นอวัยวะภายในร่างกายทั้งหมด

- ก. ปอด หัวใจ กระเพาะอาหาร
- ข. ปอด ตา แขน
- ค. ขา มือ แขน



8. การกระทำในข้อใดเป็นอันตรายต่ออวัยวะของร่างกายเรามากที่สุด

ก.



ข.



ค.



9. การอยู่ในที่ที่มีควันบุหรี่ เป็นอันตรายต่ออวัยวะส่วนใด



ก. หู

ข. จมูก

ค. ปาก



10. ข้อใดกล่าวได้ถูกต้องเกี่ยวกับอวัยวะในภาพ



- ก. เป็นอวัยวะภายใน
- ข. เป็นอวัยวะภายนอก
- ค. คือลำไส้เล็ก

11. คนตาบอดจะมีปัญหาในการทำกิจกรรมในข้อใดมากที่สุด

- ก. ร้องเพลง
- ข. วาดรูป
- ค. นอนหลับ

12. สัตว์กลุ่มใดอาศัยอยู่ได้ทั้งบนบกและในน้ำ

- ก. ปลา กุ้ง
- ข. กบ อึ่งอ่าง
- ค. หนู ช้าง

13. สัตว์ในข้อใดมีอวัยวะที่ใช้ในการเคลื่อนที่แตกต่างจากพวกมากที่สุด





14. ส่วนประกอบของพืชที่ทำหน้าที่ยึดลำต้นให้ตั้งอยู่บนพื้นดินได้ คือข้อใด

- ก. ราก
- ข. ลำต้น
- ค. ใบ



15. พืชในข้อใดมีโครงสร้างแตกต่างจากพวก



- ก. ต้นมะม่วง
- ข. ต้นตะบองเพชร
- ค. ต้นส้ม

