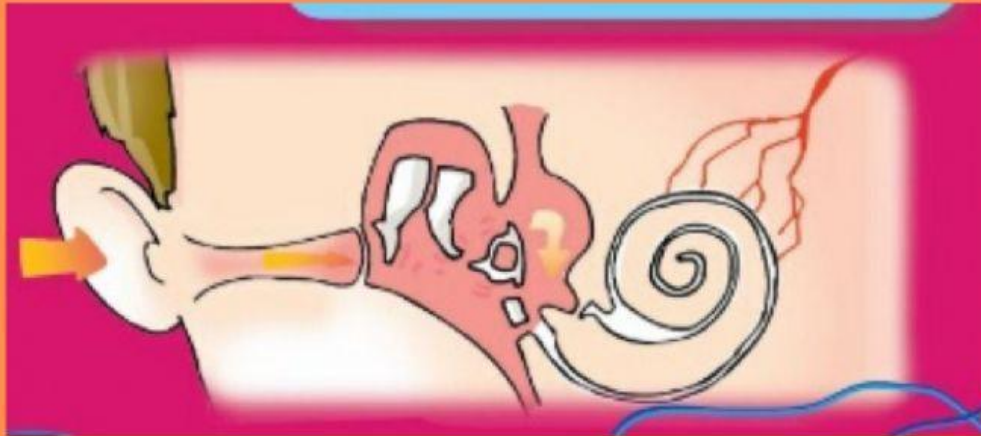


TXANELA "txapela kaskoan urte askoan"

3. PROZESUA ORDENATU



Tinpanoak bibratzean, hiru hezurtxo mugitzen ditu eta informazioa kokleara (barraskilo itxurakoa) bialtzen du.

Tunelaren amaieran tinpanoa deitzen den horma bat dago. Soinuek horma hau ikutzean, bibratu egiten du.

Bertatik, nerbio batzuetatik barrena garunera iristen da informazioa.

Soinua belarri-zulotik sartzen da tunel batetik.

1

2

3

4

