

Musicogramme (niveau sixième)

Bon courage !
N.T

1 Utilise la liste déroulante afin de déterminer à quoi correspond la définition :

Représentation visuelle des quatre caractéristiques d'une œuvre musicale : l'intensité – la durée – la hauteur – le timbre

Sorte de partition simplifiée qui permet à l'auditeur de suivre plus facilement l'action musicale (un trait long = une note longue ; un trait dessiné dans le bas = une note grave)

2 Utilise la liste déroulante afin de dire si l'extrait correspond bien au musicogramme :

Extrait 1



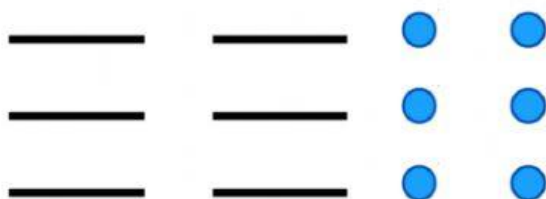
Extrait 2



Extrait 3



3 Écoute les deux extraits puis reconstitue, dans chaque rectangle blanc, les deux musicogrammes en utilisant les figures ci-dessous :

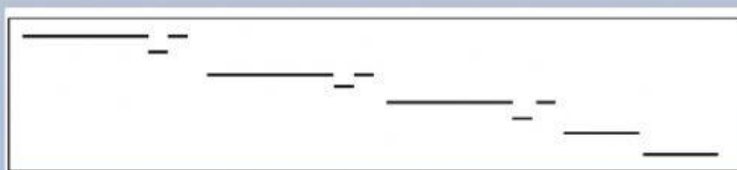


Musicogramme 1

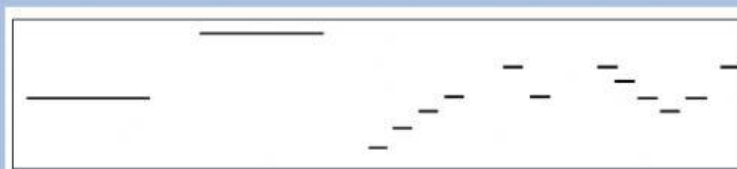
Musicogramme 2

4 Relie le bon extrait musical à son musicogramme (extraits de « l'apprenti sorcier » de Paul Dukas) :

Extrait 1



Extrait 2



Extrait 3

