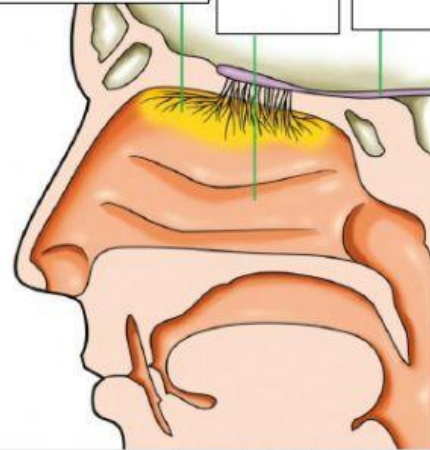
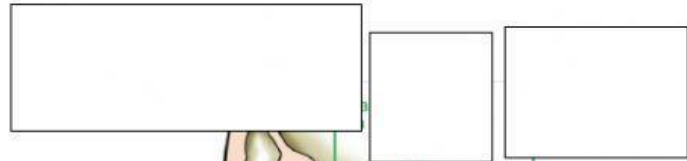
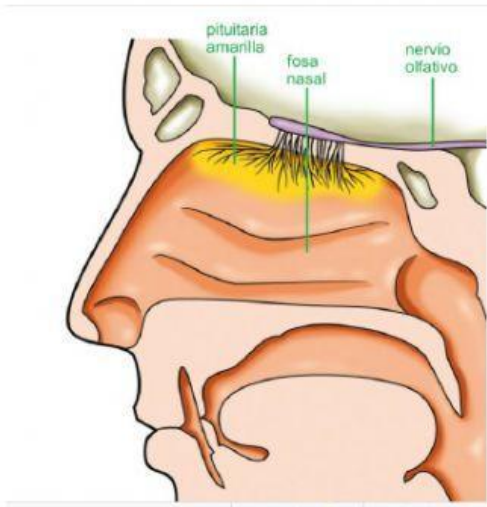


EL SENTIDO DEL OLFATO (Órgano: La nariz)

1.- Lleva cada parte a su recuadro correspondiente.



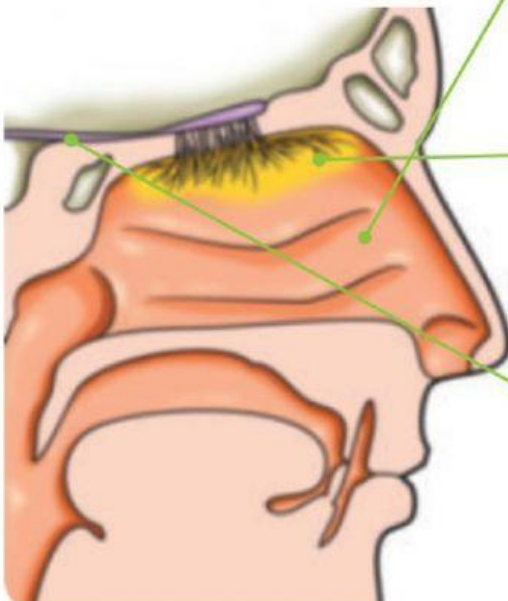
FOSA
NASAL

NERVIO
OLFATIVO

PITUITARIA AMARILLA

2.- Elige la opción correcta.

entran por los orificios de la nariz y llegan a las fosas nasales.



En la **pituitaria** hay receptores que captan los olores.

La información de los olores viaja hasta el cerebro por el **nervio**