

El Universo y el Sistema Solar

Colorea los nombres de los ocho planetas del sistema solar.

Betelgeuse

Júpiter

Saturno

Sol

Neptuno

Tierra

Sirio

Venus

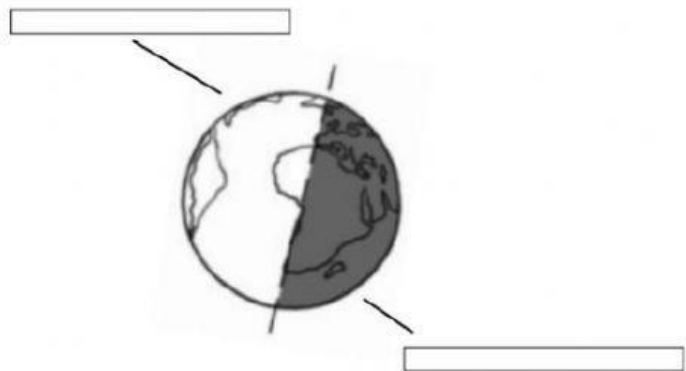
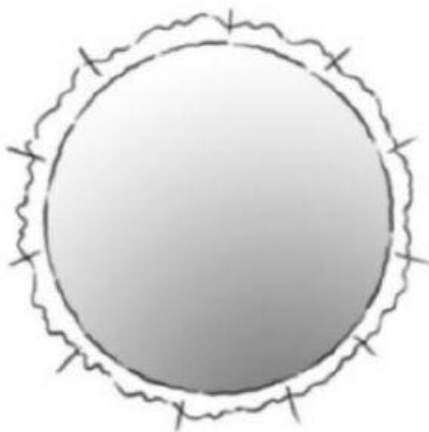
Urano

Aldebarán

Mercurio

Marte

¿En qué parte de la Tierra es de día? ¿Dónde es de noche?
Observa y escribe.



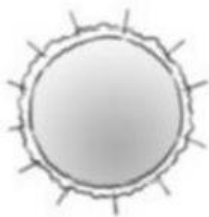
día

noche

Escribe V (verdadero) o F (falso).

- ☐ El Sol tarda 24 horas en girar sobre sí mismo.
- ☐ La Tierra proporciona luz y calor al Sol.
- ☐ La Tierra gira alrededor del Sol.
- ☐ En la noche no llega la luz ni el calor del Sol.

Une.



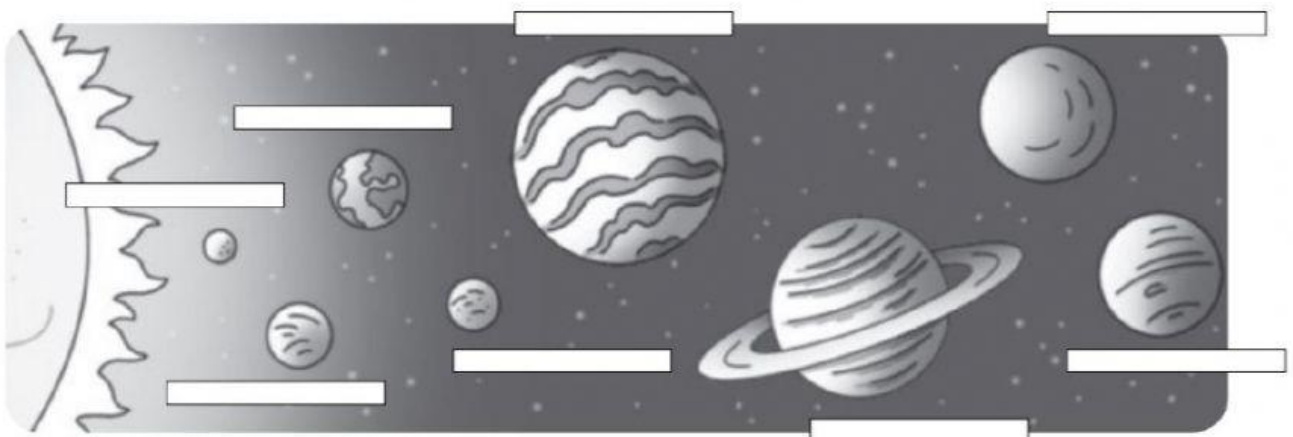
El Sol es •

• un planeta.

La Tierra es •

• una estrella.

Escribe los nombres de los planetas del sistema solar.

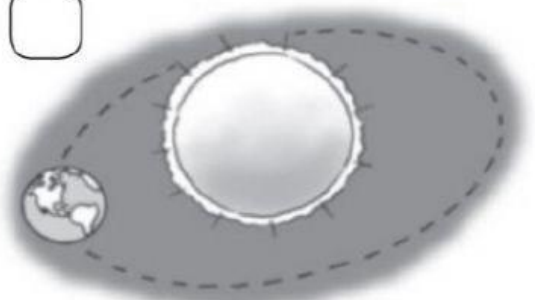
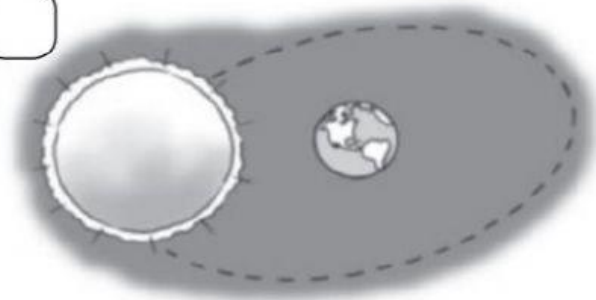


¿Cuánto tiempo tarda la Tierra en dar una vuelta sobre sí misma?

Completa.

El sistema solar lo forman _____

Observa y marca el dibujo correcto.



Marca en cada caso la respuesta correcta.



• El Sol es...

☐

un planeta.

☐

una estrella.

• El Sol...

☐

tiene luz propia.

☐

necesita la luz de las estrellas.



• La Tierra es...

☐

un planeta.

☐

una estrella.

• La Tierra...

☐

tiene luz propia.

☐

necesita la luz del Sol.

Contesta.

- ¿Qué movimiento de la Tierra da lugar a las estaciones del año?

- ¿Qué movimiento de la Tierra da lugar a los días y las noches?