

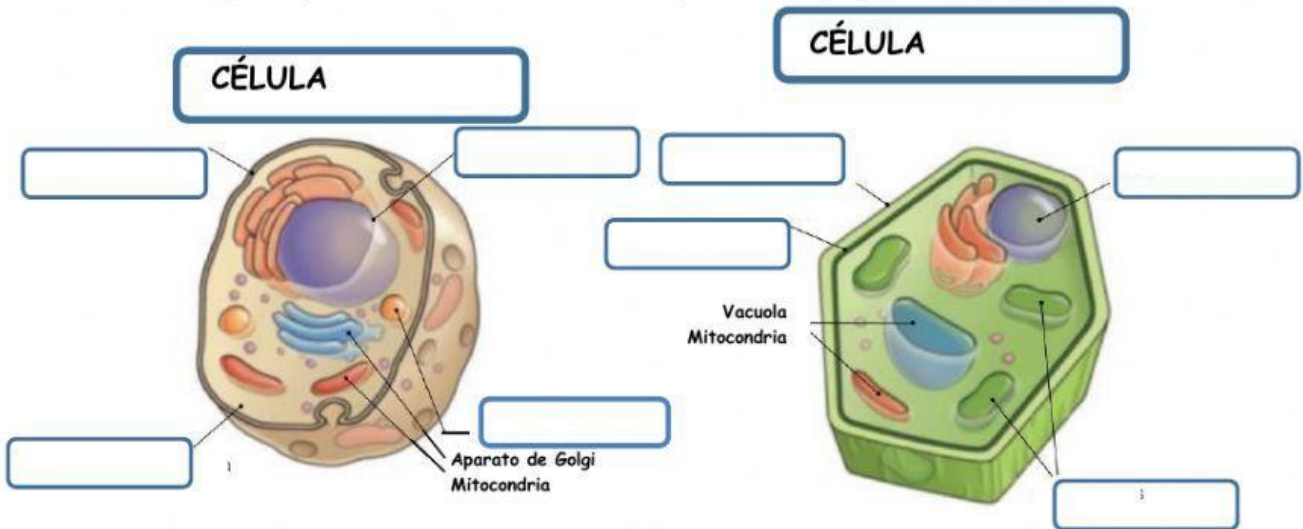
LOS SERES VIVOS: Las células

Instrucciones: Leer atentamente las actividades y resuélvelas con ayuda de los materiales de apoyo enviados previamente, puedes resolver la ficha en línea o copiándola en tu cuaderno.

1. Relaciona cada función vital con su definición.

- Nutrición** • Las células se dividen y originan otras células hijas.
- Relación** • Las células obtienen las sustancias que necesitan para crecer y conseguir energía.
- Reproducción** • Las células reciben la información del medio que las rodea y pueden reaccionar ante ella.

2. Di qué tipo de célula es cada una y escribe sus partes



3. Completa la tabla enunciando la diferencia entre célula vegetal y animal.

	CÉLULA ANIMAL	CÉLULA VEGETAL
PARTES		
FORMA		
TAMAÑO		

4. Arrastra los siguientes elementos a su casilla que le corresponde:
 CABALLO HUMANO ALGAS BACTERIAS PLANTA LEVADURA
 SETAS PROTOZOOS

UNICELULARES	PLURICELULARES

5. Une con una línea de forma correcta la definición de cada elemento que forma la célula:

- La membrana • es la parte que queda entre la membrana y el núcleo.
- El núcleo • está en el citoplasma y cada tipo tiene su función.
- El citoplasma • es la parte que controla el funcionamiento de la célula.
- Los orgánulos • es una cubierta que rodea la célula y la separa del exterior

6. Selecciona o escribe el nivel de organización al que pertenecen y ordénalos comenzando la unidad mínima.

A



C



B



D



1.

2.

3.

4.