

NOME:

VOCÊ CONHECE O SIGNIFICADO  
DAS CORES DO SEMÁFORO?  
VAMOS RELEMBRAR?



PARE

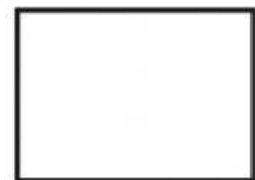
ATENÇÃO

SIGA

LEIA A PALAVRA ABAIXO SEGUINDO A LEGENDA DO  
SEMÁFORO. QUANDO A BOLINHA ESTIVER VERDE, LEIA.  
QUANDO ELA ESTIVER VERMELHA, NÃO LEIA. DEPOIS  
ESCREVA AS SÍLABAS LIDAS NOS ESPAÇOS ABAIXO.



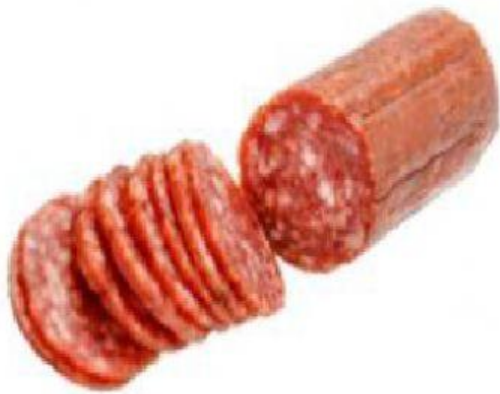
LA GAR TA



QUAL FOI A NOVA PALAVRA FORMADA? CLIQUE ABAIXO:



LEIA A PALAVRA ABAIXO SEGUINDO A LEGENDA DO SEMÁFORO. QUANDO A BOLINHA ESTIVER VERDE, LEIA. QUANDO ELA ESTIVER VERMELHA, NÃO LEIA. DEPOIS ESCREVA AS SÍLABAS LIDAS NOS ESPAÇOS ABAIXO.



SA LA ME



QUAL FOI A NOVA PALAVRA FORMADA? CLIQUE ABAIXO:



LEIA EM VOZ ALTA AS PALAVRAS ABAIXO COLOCANDO O DEDO NOS  
CÍRCULOS A CADA SÍLABA LIDA. LEMBRE-SE DE LER EM VOZ ALTA  
SOMENTE AS SÍLABAS QUE ESTÃO EM VERDE, RESPEITANDO A  
LEGENDA DAS CORES DO SEMÁFORO.



BOR BO LE TA



CA SU LO



QUAL FOI A NOVA PALAVRA FORMADA? CLIQUE ABAIXO:

