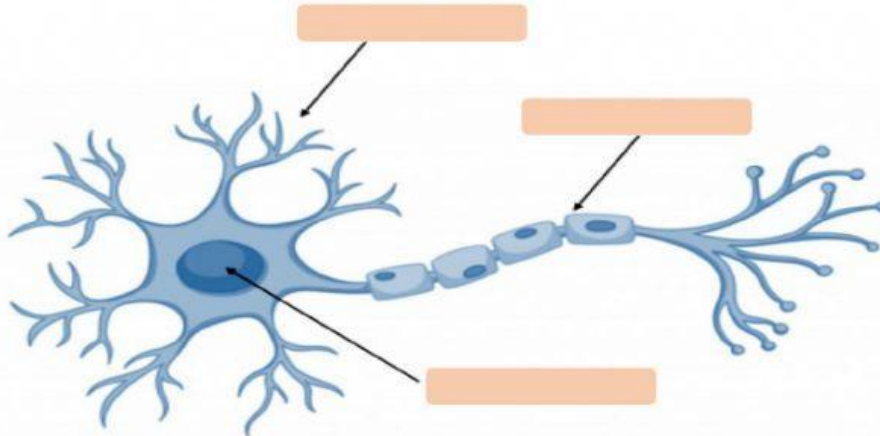
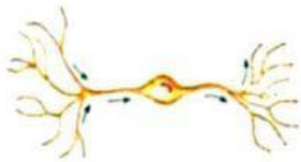


Actividad N° 21
La Neurona como Eje central del Sistema Nervioso

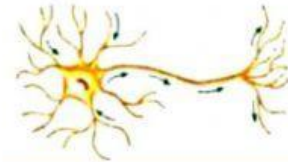
I. Indique las tres partes principales de la neurona.



II. Identifique las siguientes clases de neuronas según su morfología:







III. Identifique a que células de soporte y protección corresponden las siguientes funciones:

a) Se encargan de formar y mantener la envoltura de mielina de los axones en el sistema nervioso central.	<input type="text"/>
b) Actúa como soporte mecánico de las neuronas y barrera filtradora entre la sangre y las neuronas.	<input type="text"/>
c) Se encarga de la eliminación de las neuronas muertas, restos de mielina y de neurotransmisores mediante la fagocitosis.	<input type="text"/>
d) Su función es producir las vainas de mielina que envuelven a los nervios periféricos.	<input type="text"/>