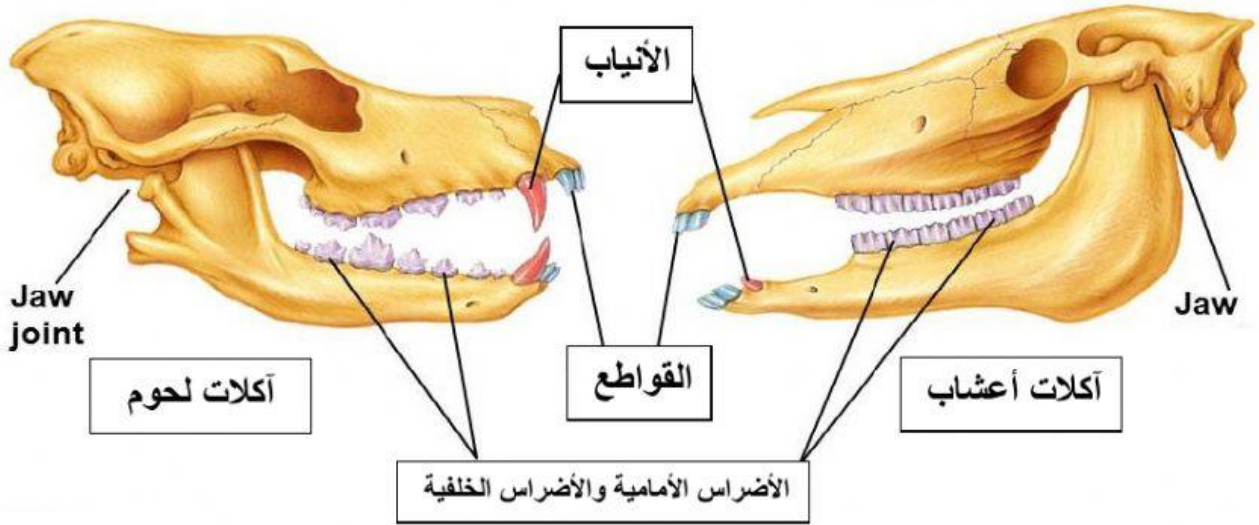


تجربة (1- 3) : المقارنة بين أسنان الثدييات



* اختاري الإجابة الصحيحة :

الأسنان	القواطع	الأنياب	الأضراس الأمامية	الأضراس الخلفية
آكلات اللحم				
آكلات الأعشاب				
ضعي إشارة (✓) في خانة الوظيفة المناسبة مع تحديد شكل الأسنان الموضحة أمامك :				
القطع				
التمزيق				
العض				
الطحن				
القرض				
الطعن				

* حددي نوع الأسنان المشتركة بناءً على شكله ؟

* صفي كيف يستعمل كل مخلوق ثدي درست أسنانه للحصول على الغذاء وابتلاعه ؟

*** (صلي العمود الأول بما يناسبه من العمود الثاني للإجابة على السؤال)**

تثبيت الفريسة

آكلات الأعشاب

طحن الأعشاب

آكلات اللحوم

تقطيع وتمزيق اللحم

آكلات الحشرات

* فسري كيف يمكن للعلماء أن يستعملوا الاختلافات بين أسنان الثدييات لتصنيفها إلى مجموعات

مختلفة ؟ *** ضعي الإجابة الصحيحة في مكانها الصحيح في الجدول:**

قواطع مصممة للإمساك بالحشرات وحجزها وطعنها

المقدرة على تمزيق اللحم

قواطع متحورة لا تتوقف عن النمو تستخدم للقضم

الأسنان الأمامية صغيرة والخلفية مسطحة لطحن الطعام

	آكلات اللحوم
	آكلات أعشاب
	آكلات حشرات
	قوارض

إعداد المعلمة / زهراء البردوي