

EDUCACIÓN TECNOLOGÍA 3°

A. Tema: Los sistemas de comunicación:

1. Completa el siguiente mapa conceptual utilizando las siguientes palabras:

RECEPTOR

CANAL

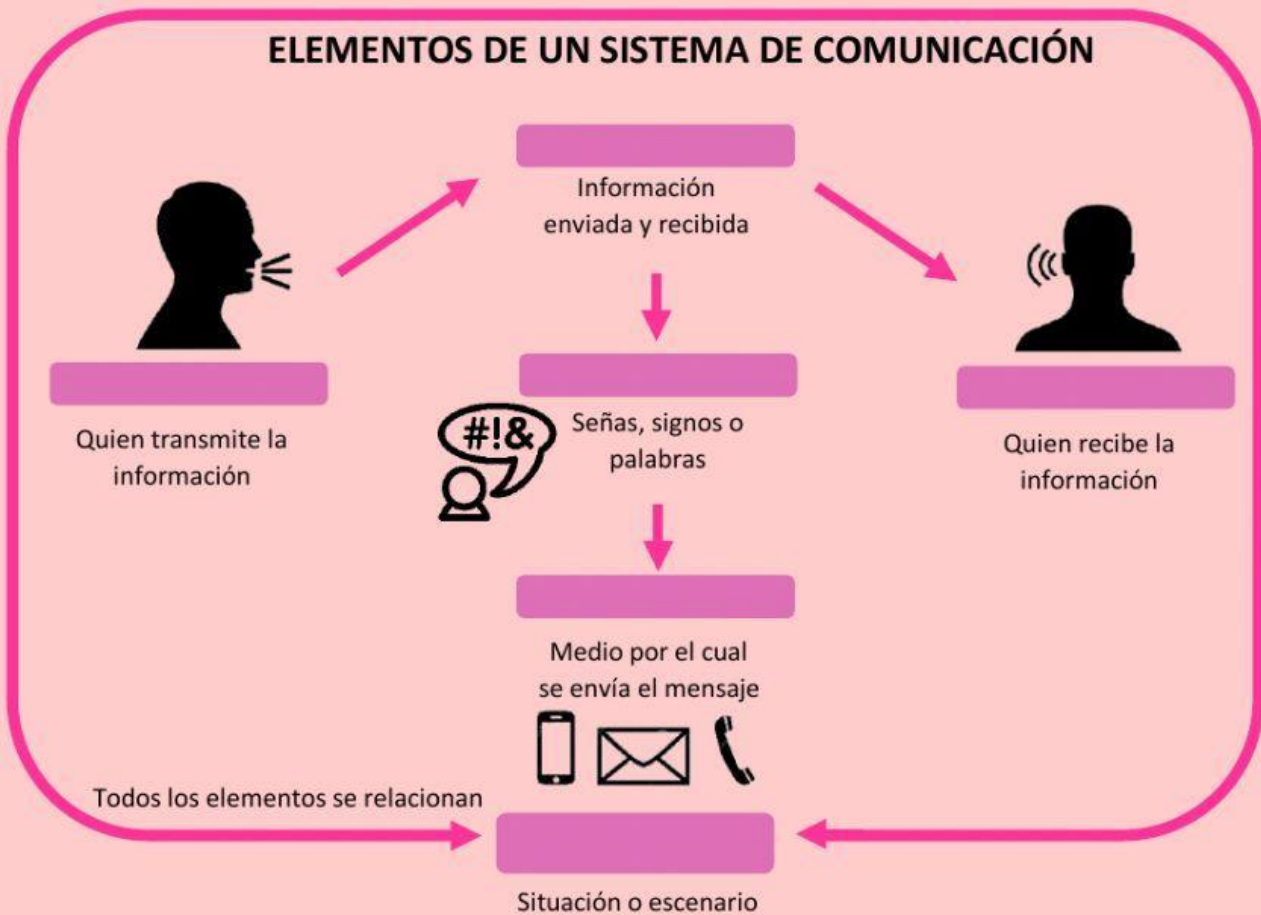
EMISOR

MENSAJE

CÓDIGO

CONTEXTO

ELEMENTOS DE UN SISTEMA DE COMUNICACIÓN



2. Para cada situación elige la respuesta correcta:

a) Un periodista transmite una noticia por televisión

EMISOR	RECEPTOR	CÓDIGO	CANAL	MENSAJE

b) Una docente envía los trabajos prácticos a sus estudiantes por correo electrónico

EMISOR	RECEPTOR	CÓDIGO	CANAL	MENSAJE

3. Selecciona V (verdadero) o F (falso) según corresponda:

	V	F
Las tic son tecnologías que facilitan la emisión, acceso y tratamiento de la información.		
Las tic no permiten que la información se traslade de forma inmediata.		
Unas de las ventajas de las tic son el alcance e instantaneidad.		
La teleinformática es una disciplina que combina las tecnologías de la comunicación con las tecnologías de la información.		
Las telecomunicaciones comprenden los medios para transmitir y recibir signos, señales, escritos imágenes, sonidos o datos entre dos o más puntos geográficos		

4. Completa el espacio en blanco según corresponda:

Para establecer una conexión entre dos o más computadoras se necesita de:



5. Une con flechas según corresponda:

<div style="border: 1px solid black; padding: 5px; margin-bottom: 10px; text-align: center;">FAX</div> <div style="border: 1px solid black; padding: 5px; margin-bottom: 10px; text-align: center;">GPS</div> <div style="border: 1px solid black; padding: 5px; margin-bottom: 10px; text-align: center;">SATÉLITES DE COMUNICACIONES</div> <div style="border: 1px solid black; padding: 5px; text-align: center;">BLUETOOTH</div>	<div style="border: 1px solid black; padding: 5px; margin-bottom: 10px;">Posibilitan la transmisión de voz y datos entre diferentes dispositivos mediante un enlace de radiofrecuencia.</div> <div style="border: 1px solid black; padding: 5px; margin-bottom: 10px;">Son un medio para emitir señales de radio y televisión desde unas zonas de la tierra hasta otras.</div> <div style="border: 1px solid black; padding: 5px; margin-bottom: 10px;">Es un sistema que permite posicionar cualquier objeto sobre la Tierra con una precisión de hasta centímetros</div> <div style="border: 1px solid black; padding: 5px;">Envían textos impresos e imágenes a través del sistema facsímil.</div>
--	---

6. En el siguiente cuadro ubica cronológicamente cada medio masivo de comunicación según como fue surgiendo a lo largo de la historia:

CINE	INTERNET	RADIO	TELEVISIÓN	DIARIO
1°	2°	3°	4°	5°

7. Une con flechas según corresponda:

MEDIOS MASIVOS DE COMUNICACIÓN	●	●	Es la técnica y el arte de capturar, almacenar y retransmitir imágenes en movimiento.
LA RADIO	●	●	El mensaje se transmite de manera impresa.
LA TELEVISIÓN	●	●	Se vale de ondas para emitir señales sonoras
INTERNET	●	●	Son aquellos canales que permiten transmitir un mismo mensaje a una gran cantidad de personas.
EL CINE	●	●	Sistema para la transmisión y recepción de imágenes en movimiento (en vivo o no) y sonidos a distancia.
EL DIARIO	●	●	Medio que no deja de crecer, es multidireccional, carece de fronteras, es anónimo y descentralizado.

B. Tema: Los sistemas de información: Big Data:

1. Completa el siguiente mapa conceptual utilizando las siguientes palabras:



2. Selecciona la respuesta que consideres correcta:

a) Un sistema de información es:

- ☐ Un sistema informático
- ☐ La incorporación de la informática en la producción
- ☐ Conjunto de tecnologías, procesos, aplicaciones de negocios y software disponibles para las personas dentro de una organización.

3. Une con flechas según corresponda:

Un sistema de información consta de los siguientes componentes:

<div>HARDWARE</div>	●	●	Las personas que desarrollan, mantienen y utilizan el sistema.
<div>SOFTWARE Y PROCEDIMIENTOS</div>	●	●	El equipo físico utilizado para procesar y almacenar datos.
<div>DATOS</div>	●	●	Lo que permite compartir recursos entre computadoras y dispositivos.
<div>RED</div>	●	●	Son los utilizados para transformar y extraer información
<div>PERSONAS</div>	●	●	Representación simbólica de una entidad. Por sí solos no tienen valor.

4. Ordena las actividades que se realizan en un sistema de información:

	PROCESAMIENTO Y ANÁLISIS	ALMACENAMIENTO	RECOPILACIÓN	DISTRIBUCIÓN
1				
2				
3				
4				