



ใบงาน

เรื่อง ฮอโมนพืช (PLANT HORMONES)

ชื่อ: ชั้น : เลขที่ :

คำชี้แจง : จงเติมคำลงในช่อง ชนิดของฮอโมนพืชที่เกี่ยวข้องกับหน้าที่ของสารควบคุมการเจริญเติบโตที่มีการใช้ในทางการเกษตร

หน้าที่ของสารควบคุมการเจริญเติบโต	ออกซิน	ไซโทไคนิน	จิบเบอเรลลิน	เอทิลีน	กรดแอบไซซิก
1. ชักน้ำให้เกิดยอดในการเพาะเลี้ยงเนื้อเยื่อพืช					
2. เร่งการเกิดรากในกิ่งตอน					
3. ทำให้ผลไม้สุกเร็วขึ้น					
4. ทำให้ต้นไม้อยู่แคระ (การยับยั้ง)					
5. ใช้กำจัดวัชพืช					
6. กระตุ้นการไหลของน้ำยางพารา					
7. ยืดอายุการปักแจกันของไม้ตัดดอก เช่น กุหลาบ คาร์เนชั่น (การยับยั้ง)					
8. กระตุ้นให้ปากใบปิด เพื่อลดการคายน้ำเมื่อพืชเริ่มขาดแคลนน้ำ					
9. กระตุ้นการเจริญเติบโตของเอ็มบริโอ					
10. กระตุ้นการงอกของเมล็ด					

หมายเหตุ การยับยั้ง หมายถึง ยับยั้งการทำงานของฮอโมนพืชชนิดนั้น ๆ

ใบงาน

เรื่อง การตอบสนองของพืช



ชื่อ: ชั้น: เลขที่:

คำชี้แจง : จงเติมคำลงในช่องว่าง ให้สัมพันธ์กับข้อความที่กำหนด



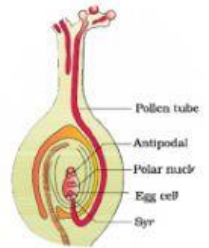
1. การเจริญของต้นคุณนายตีนทรายเมื่อได้รับแสง

2. การเกี่ยวพันของมือเกาะตำลึง



3. การทางใบและการหุบใบของไมยราบ

4. การงอกของหลอดเรณูไปยังอวุล



5. การเจริญของปลายรากพืชลงไปดิน

6. การหมุนแกว่งของยอดพืชขณะที่มีการเจริญเติบโตที่ปลายยอดพืช



7. ดอกบัวบานเมื่อได้รับแสง

8. การเจริญของรากเข้าหาความชื้น

