

LEMBAR KERJA PESERTA DIDIK

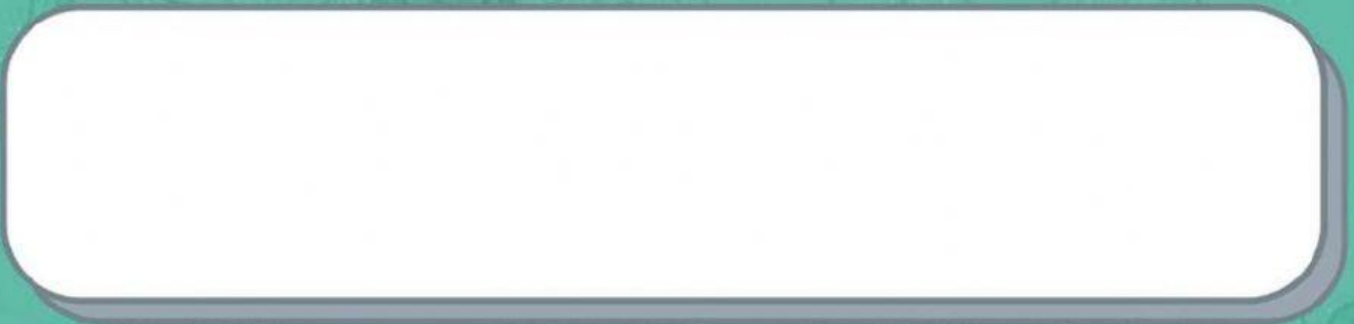
Kelas 2

Tema 3 Tugasku Sehari-hari

Subtema 2

Tugasku Sehari-hari di rumah

Pembelajaran 6



Perhatikan Teks Berikut!

Hasil pertanian dari desa bermacam-macam.

Sayur-sayuran berasal dari desa.

Buah-buahan juga berasal dari desa.

Kita dapat membeli sayur dan buah dengan berbagai pecahan uang.



1 ikat kacang
panjang
Rp500,00



1 kg tomat
Rp2.000,00



1 sisir pisang
Rp5.000,00



1 ikat bayam
Rp1.000,00

LKPD TEMATIK
TEMA 3 TUGASKU SEHARI-HARI
SUBTEMA 1 TUGASKU SEHARI-HARI DI RUMAH

Ayo Berlatih



Pasangkan harga berikut dengan nilai uangnya!



LKPD TEMATIK
TEMA 3 TUGASKU SEHARI-HARI
SUBTEMA 1 TUGASKU SEHARI-HARI DI RUMAH

Jawablah pertanyaan di bawah ini sesuai teks tersebut!

1. Barang apa yang harganya paling murah?
 - a. 1 ikat kacang Panjang
 - b. 1 kilogram tomat
 - c. 1 sisir pisang
 - d. 1 ikat bayam

2. Barang apa yang harganya paling mahal?
 - 1 ikat kacang Panjang
 - 1 kilogram tomat
 - 1 sisir pisang
 - 1 ikat bayam

3. Urutkan barang-barang di atas dari yang harganya paling murah!

1



2



3



4



1 ikat bayam
Rp1.000,00



1 kg tomat
Rp2.000,00



1 sisir pisang
Rp5.000,00



1 ikat kacang
panjang
Rp500,00