



LICEO DE LOJA

aprendiendo para ser

BIOLOGÍA

1.- SELECCIONA LA RESPUESTA CORRECTA

EL CUERPO TIENE DOS TIPOS DE CÉLULAS:

- ☐ CÉLULAS SOMÁTICAS
- ☐ CÉLULAS RENALES
- ☐ CÉLULAS SEXUALES
- ☐ CÉLULAS MUSCULARES

2.-OBSERVA EL GRÁFICO Y SEÑALA QUE TIPO DE CÉLULAS SON SOMÁTICAS O SEXUALES



3.- SEÑALA LA OPCIÓN CORRECTA DE ACUERDO A CADA ENUNCIADO:

- A.- LA CÉLULA SOMÁTICA TIENE UN TOTAL DE _____ CROMOSOMAS
- B.- UNA CÉLULA SEXUAL TIENE UN TOTAL DE _____ CROMOSOMAS

4.-SEÑALA DOS ENUNCIADOS QUE CORRESPONDEN A REPRODUCCIÓN ASEXUAL

- ☐ SE REQUIERE DE UN SOLO PROGENITOR
- ☐ ESTA REPRODUCCIÓN ES PARA CÉLULAS SEXUALES
- ☐ SE REQUIEREN DE DOS PROGENITORES
- ☐ ESTA REPRODUCCIÓN ES PARA CÉLULAS SOMÁTICAS

5.- MARCA LA OPCIÓN CORRECTA SEGÚN LOS ENUNCIADOS:

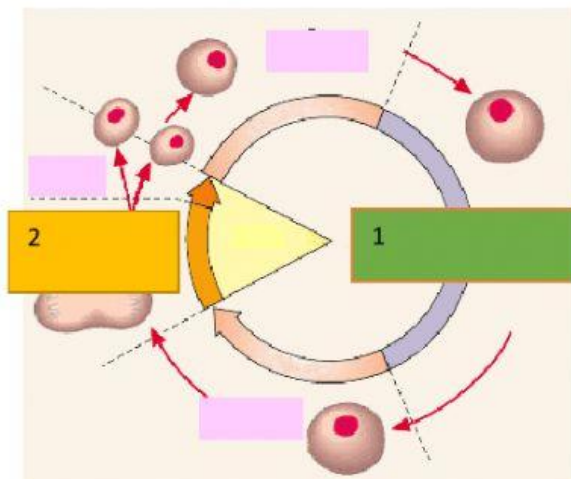
1.- LOS CROMOSOMAS DENTRO DE LA CÉLULA SE ENCUENTRAN POR:

2.- QUIEN DETERMINA EL SEXO DEL NUEVO SER ES:

6.- EN EL SIGUIENTE GRÁFICO ESCRIBE LOS NOMBRES DE LAS DOS PARTES QUE COMPRENDE EL CICLO CELULAR:

INTERFASE

MITOSIS



7.- UNE CON UNA LÍNEA SEGÚN CORRESPONDE

G1

G2

S

SÍNTESIS DE ADN

CRECIMIENTO INICIAL

CRECIMIENTO FINAL