



Educando e cuidando com amor!

ALUNO (a):

PROFESSORA: PATRÍCIA

DISCIPLINA: LEITURA

DATA: / /2021

TURNO: MATUTINO

TURMA: A

ENSINO FUNDAMENTAL I
3ª UNIDADE

PRIMAVERA

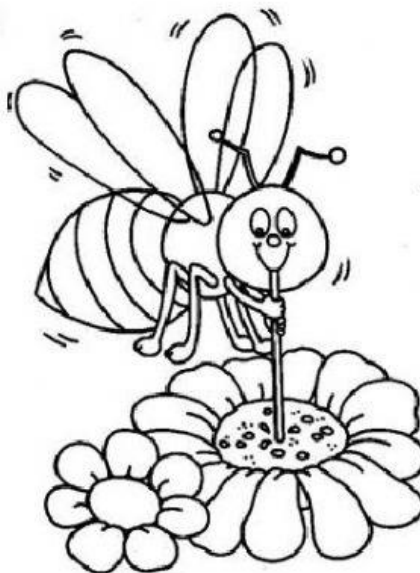
GERUSA RODRIGUES PINTO

Primavera estação das flores
Enfeita os campos que ficam em festa
Onde borboletas multicores
Parecem flores de muitas cores.

Os pássaros cantam alegremente
E o beija-flor de flor em flor
Anuncia a Primavera
Estação alegre de muito amor.

Vejo o sol brilhar majestoso
No céu azul e na natureza.

E eu feliz agradeço a Deus
O Criador de tanta beleza.



COMPLETE COM AS LETRAS QUE ESTÃO FALTANDO:

P	R	I	M	A	V	E	R	A
	R		M		V		R	
P		I		A		E		A
	R			A		E		

ASSISTA O VÍDEO :

ATIVIDADES

1 - QUAL É A ESTAÇÃO DAS FLORES?

2 - QUAIS ANIMAIS APARECE NO TEXTO?

3 - SEPRE AS SÍLABAS DA PALAVRA "PRIMAVERA".

4 - ALÉM DA PRIMAVERA, QUAIS SÃO AS OUTRAS 3 ESTAÇÕES?



5 - QUE ANIMAL GOSTA MUITO DAS FLORES DA PRIMAVERA?

A

