



Nombre y Apellido del Alumno: .....

1.- Determine el dominio, la intersección con los ejes, las asíntotas y huecos. Luego confeccione una tabla de valores y grafique las siguientes funciones racionales. **INGRESAR TODOS LOS VALORES DE MENOR A MAYOR.**

a)  $y = \frac{2x^2 - 16x + 30}{x^2 - 7x + 10}$

b)  $y = \frac{3x^3 - 12x^2 - 51x + 180}{2x^2 - 16x + 30}$

Dom=R-{ }

Dom=R-{ }

AV=

AV=

AH=

AH=

O.O=

O.O=

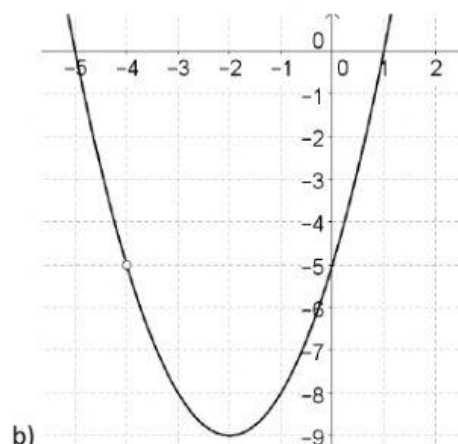
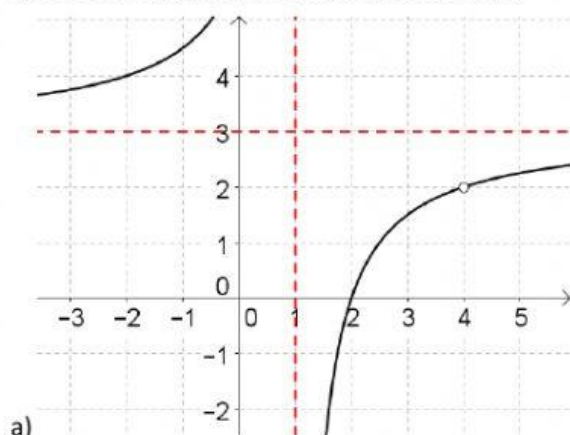
Raíz=

Raíz=

Hueco=( , )

Hueco=( , ) ( , )

2.- A partir del grafico determinar dominio, la intersección con los ejes, las asíntotas y huecos. **INGRESAR TODOS LOS VALORES DE MENOR A MAYOR.**



Dom=R-{ ; }

Dom=R-{ }

Imag=R-{ ; }

Imag=R-{ }

AV=

AV=

AH=

AH=

O.O=

O.O=

Raíz=

Raíz= y

Hueco=( , )

Hueco=( , )