

ACTIVIDAD INTERACTIVA – MEDICIÓN Y ESTADÍSTICA

HORAS, MINUTOS Y SEGUNDOS

1. Une según corresponda:

a



9 horas y 15 minutos

b



2 horas y 55 minutos

c



9 horas y 43 minutos

2. El primer reloj marca la hora en que Pedro empezó a hacer una tarea. El segundo reloj muestra la hora en que terminó. ¿Cuánto tiempo tardó Pedro en hacer la tarea? Escoge la respuesta correcta:

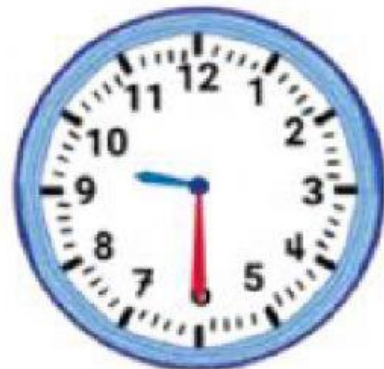
2:15

1:15

15 minutos



Comenzó la tarea.



Terminó la tarea.

3. **Analiza.** Julieta tiene una cita en la biblioteca a las 2:30 pm. Si la cita es en 4 horas, ¿qué hora es?

10:30 am

12:30 pm

10:00 pm

4. Observa el reloj.

a. ¿Qué hora era hace 1 hora?

b. ¿Qué hora será después de 15 minutos?



5. Analiza. Ema jugó con su perro desde las 5:00 pm hasta las 5:45 pm ¿Cuánto tiempo estuvieron jugando?

45 minutos

30 minutos

35 minutos

6. ¿Cuántos segundos hay en 12 minutos?

7. ¿Cuántos segundos hay en 45 minutos?

8. ¿Cuántos minutos hay en 5 horas?

9. ¿Cuántas horas hay en 360 minutos?

10. ¿Cuántas horas hay en 2 días?