

FUNCIÓN EXPONENCIAL

ESTUDIANTE _____

- 1) COMPLETA LA TABLA PARA $f(x)=3^{x+1} + 2$ Y REALIZA EL GRÁFICO EN TU CUADERNO

x	y
-3	
-2	
-1	
0	
1	
2	
3	

- 2) COMPLETA LA TABLA PARA $g(x)= -(1/2)^{x-2}$ Y REALIZA EL GRÁFICO EN TU CUADERNO

x	y
-3	
-2	
-1	
0	
1	
2	
3	

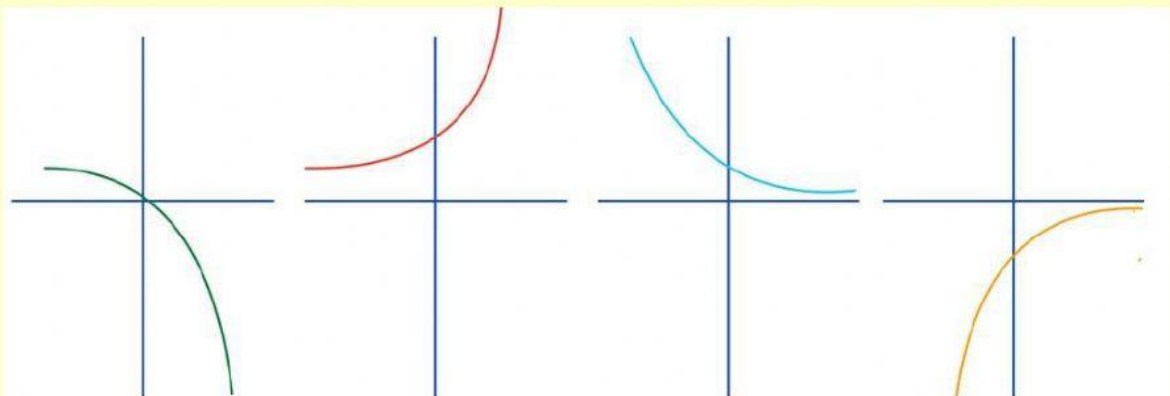
- 3) ESCRIBE **FALSO** O **VERDADERO** SEGÚN CORRESPONDA:

LA FUNCIÓN EXPONENCIAL $f(x)$ ES DECRECIENTE

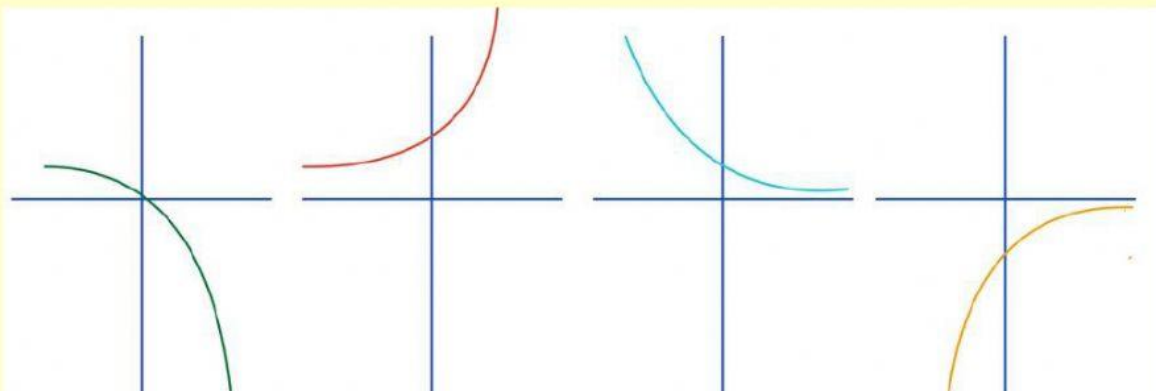
LA FUNCIÓN EXPONENCIAL $g(x)$ ES CRECIENTE

NO TODAS LAS FUNCIONES EXPONENCIALES TIENEN COMO DOMINIO LOS NÚMEROS REALES

- 4) MARCA CON UNA **X** EL GRÁFICO DE LA FUNCIÓN $f(x)$:



- 5) MARCA CON UNA **X** EL GRÁFICO DE LA FUNCIÓN $g(x)$:



- 6) EL RANGO DE LA FUNCIÓN $f(x)$ ES: (,)

- 7) EL RANGO DE LA FUNCIÓN $g(x)$ ES: (,)