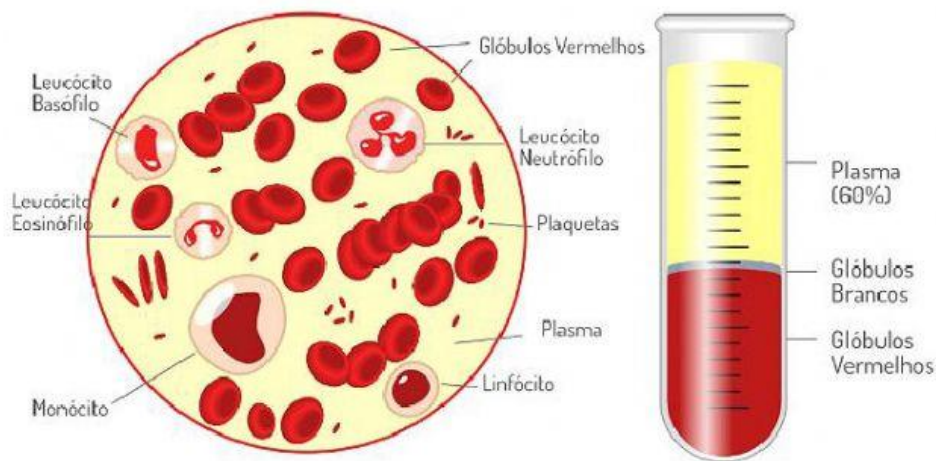


NOME:

TURMA:

O SANGUE

O SANGUE É CONSTITUÍDO DE ELEMENTOS FIGURADOS (CÉLULAS SANGUÍNEAS) MERGULHADAS EM UM PLASMA. O CORPO DE UM ADULTO TEM CERCA DE 5 A 6 LITROS DE SANGUE.

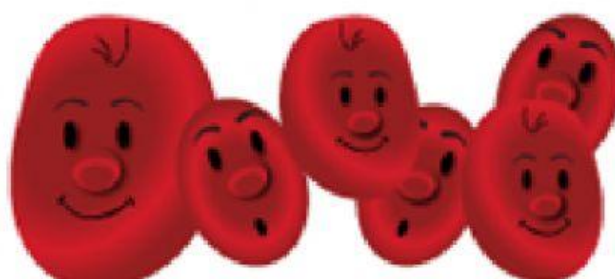


A FUNÇÃO DO SANGUE É O TRANSPORTE DE SUBSTÂNCIAS PELO ORGANISMO: OXIGÊNIO, GÁS CARBÔNICO, NUTRIENTES E HORMÔNIOS POR EXEMPLO. OUTRA FUNÇÃO IMPORTANTE DO SANGUE É A REGULAÇÃO DA TEMPERATURA CORPORAL.





OS GLÓBULOS VERMELHOS, TAMBÉM CONHECIDOS COMO HEMÁCIAS FAZEM O TRANSPORTE DE OXIGÊNIO E GÁS CARBÔNICO, ALÉM DE DAR A COR VERMELHA AO NOSSO SANGUE, GRAÇAS A UMA SUBSTÂNCIA CHAMADA HEMOGLOBINA QUE ELAS POSSUEM.



GLÓBULOS VERMELHOS - HEMÁCIAS



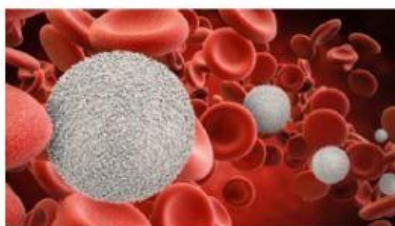
TRANSPORTE DE GASES E RECONHECIMENTO DO QUE NÃO É PRÓPRIO DO ORGANISMO. AS HEMÁCIAS DEFINEM NOSSO TIPO SANGUÍNEO E DÃO COR VERMELHA AO SANGUE.



AS CÉLULAS SANGUÍNEAS CONHECIDAS COMO LEUCÓCITOS OU GLÓBULOS BRANCOS PARTICIPAM DO MECANISMO DE DEFESA DO NOSSO ORGANISMO CONTRA AGENTES INFECCIOSOS, COMPONDO O NOSSO SISTEMA IMUNOLÓGICO.



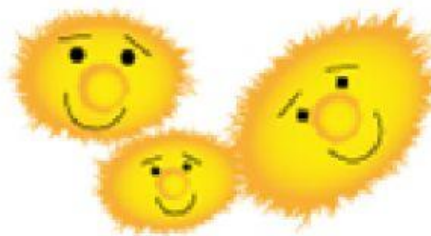
LEUCÓCITOS



CÉLULAS DE DEFESA DO ORGANISMO. QUANDO NOS CORTAMOS SAÍ UM LÍQUIDO TRANSPARENTE, SÃO OS LEUCÓCITOS PROTEGENDO O MACHUCADO. (NA IMAGEM É O CÍRCULO MAIOR).



AS PLAQUETAS FAZEM A COAGULAÇÃO SANGUÍNEA, OU SEJA QUANDO A GENTE SE CORTA IMPEDEM QUE O SANGUE CONTINUE ESCORRENDO. ELAS FORMAM UMA ESPÉCIE DE REDE QUE BARRA O SANGUE.



PLAQUETAS



ATUAM NO PROCESSO DE COAGULAÇÃO. SÃO ELAS QUE QUANDO NOS CORTAMOS FAZEM O SANGUE PARAR DE ESCORRER E FORMAM UMA CASQUINHA NO MACHUCADO. NUNCA DEVEMOS CUTUCAR E RETIRAR A CASQUINHA PORQUE ACABAMOS COM O TRABALHO DAS PLAQUETAS E ELAS TEM QUE FAZER TUDO NOVAMENTE.



O PLASMA

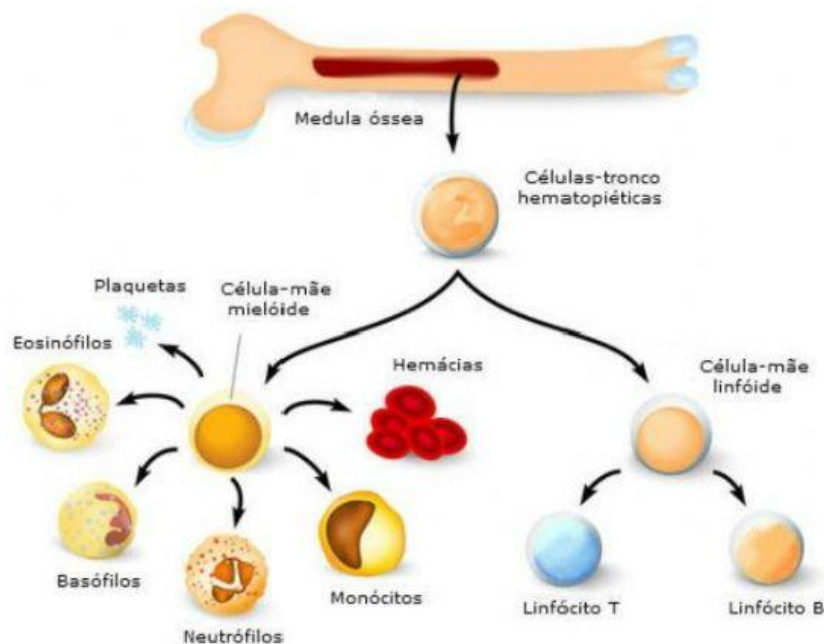


E O SANGUE TAMBÉM É FORMADO PELO PLASMA, PARTE LÍQUIDA DO SANGUE. A MAIOR PARTE DO PLASMA É COMPOSTA DE ÁGUA, MAS TEM TAMBÉM OXIGÊNIO, GLICOSE, HORMÔNIOS, VITAMINAS, GÁS CARBÔNICO ENTRE OUTRAS SUBSTÂNCIAS. O PLASMA REGULA O PH DO SANGUE. EMBORA ELE SEJA FORMADO POR ÁGUA A SUA COR É AMARELA.



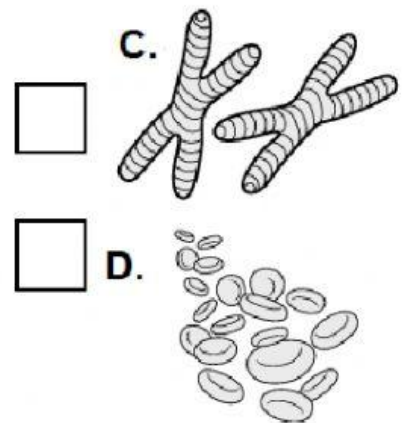
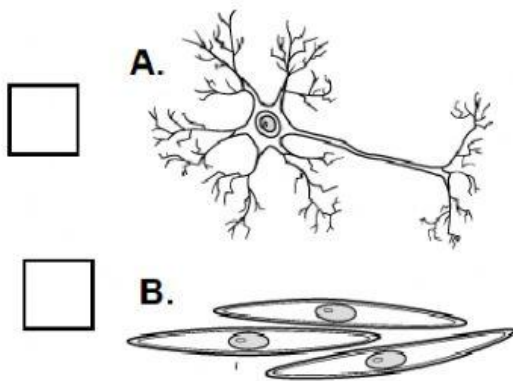
ONDE O SANGUE É FORMADO

ANTES DE NASCERMOS (AINDA DENTRO DA BARRIGA DA MÃE) O SANGUE É FORMADO EM VÁRIOS ÓRGÃOS: FÍGADO, BAÇO, MEDULA ÓSSEA VERMELHA, SACO VITELÍNICO, TIMO, BAÇO. APÓS O NASCIMENTO A FORMAÇÃO DO SANGUE OCORRE NA MEDULA ÓSSEA VERMELHA PRESENTE NO INTERIOR DOS OSSOS.



ATIVIDADES

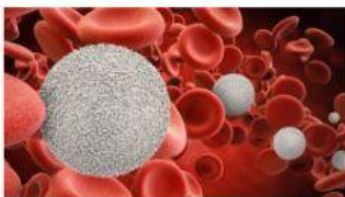
1 – FAÇA UM X NA LETRA ONDE A IMAGEM REPRESENTA AS HEMÁCIAS, CÉLULAS QUE DÃO A COR VERMELHA AO SANGUE.



2 – LIGUE CADA CÉLULA À SUA FUNÇÃO



HEMÁCIAS



GLÓBULOS BRANCOS



PLAQUETAS

DEFESA DO ORGANISMO

TRANSPORTE DE
OXIGÊNIO E GÁS
CARBÔNICO

COAGULAÇÃO SANGUÍNEA