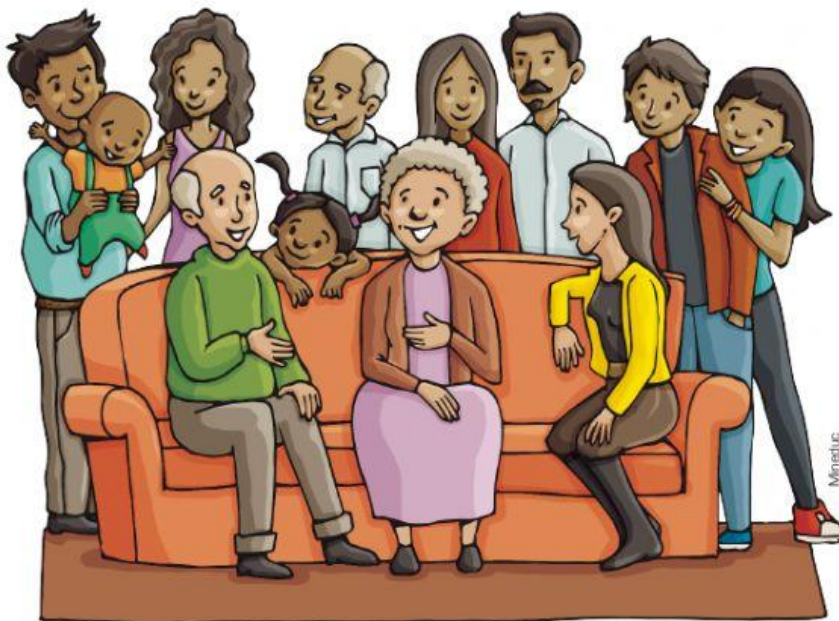


Nombre:

Operaciones combinadas con suma y resta

Situación inicial

En una reunión familiar estaban las siguientes personas: un abuelo, una abuela, dos padres, dos madres, cuatro hijos (dos varones y dos mujeres), tres nietos, un hermano, dos hermanas, un suegro, una suegra y una nuera. ¿Cuántas personas estaban?



Recordemos

Los elementos de la suma y de la resta.



La suma y la resta son operaciones contrarias. Esto significa que una operación anula lo que hace la otra.

Esta relación inversa nos permite comprobar una suma usando una resta, o comprobar una resta haciendo una suma.

Ejemplo:

| | | | | | | | | |
|---|---|---|---|---|---|---|---|---|
| | 1 | 2 | 1 | 4 | 7 | 5 | 0 | 0 |
| - | 9 | 2 | 3 | 0 | 5 | 0 | 3 | |
| | 2 | 9 | 1 | 6 | 9 | 9 | 7 | |

| | | | | | | | | |
|---|---|---|---|---|---|---|---|---|
| | | 9 | 2 | 3 | 0 | 5 | 0 | 3 |
| + | | 2 | 9 | 1 | 6 | 9 | 9 | 7 |
| | 1 | 2 | 1 | 4 | 7 | 5 | 0 | 0 |



Nombre:

Actividades individuales

- 1** Resuelvo las sumas completando con la cantidad que se necesita y compruebo con la operación inversa.

Ejemplo:

$$2\ 346\ 529 + 3\ 629\ 421 + 4\ 024\ 050 = 10\ 000\ 000$$

$$10\ 000\ 000 - (2\ 346\ 529 + 3\ 629\ 421) =$$

$$10\ 000\ 000 - 5\ 975\ 950 = 4\ 024\ 050$$

a) + 8 562 321 + 9 635 439 = 25 000 000

| | | | | | | | | | | | | | | | | | | | |
|--|--|--|--|--|--|--|--|--|--|--|--|--|--|--|--|--|--|--|--|
| | | | | | | | | | | | | | | | | | | | |
| | | | | | | | | | | | | | | | | | | | |

b) 5 120 638 + + 4 029 626 = 32 000 000

| | | | | | | | | | | | | | | | | | | | |
|--|--|--|--|--|--|--|--|--|--|--|--|--|--|--|--|--|--|--|--|
| | | | | | | | | | | | | | | | | | | | |
| | | | | | | | | | | | | | | | | | | | |

c) + 7 999 839 + 6 013 161 = 15 000 000

| | | | | | | | | | | | | | | | | | | | |
|--|--|--|--|--|--|--|--|--|--|--|--|--|--|--|--|--|--|--|--|
| | | | | | | | | | | | | | | | | | | | |
| | | | | | | | | | | | | | | | | | | | |

d) - 47 839 975 = 18 569 120

| | | | | | | | | | | | | | | | | | | | |
|--|--|--|--|--|--|--|--|--|--|--|--|--|--|--|--|--|--|--|--|
| | | | | | | | | | | | | | | | | | | | |
| | | | | | | | | | | | | | | | | | | | |

e) 27 987 667 - = 13 317 486

| | | | | | | | | | | | | | | | | | | | |
|--|--|--|--|--|--|--|--|--|--|--|--|--|--|--|--|--|--|--|--|
| | | | | | | | | | | | | | | | | | | | |
| | | | | | | | | | | | | | | | | | | | |

f) 97 479 000 - 66 749 876 =

| | | | | | | | | | | | | | | | | | | | |
|--|--|--|--|--|--|--|--|--|--|--|--|--|--|--|--|--|--|--|--|
| | | | | | | | | | | | | | | | | | | | |
| | | | | | | | | | | | | | | | | | | | |

g) - 25 874 695 = 16 258 123

| | | | | | | | | | | | | | | | | | | | |
|--|--|--|--|--|--|--|--|--|--|--|--|--|--|--|--|--|--|--|--|
| | | | | | | | | | | | | | | | | | | | |
| | | | | | | | | | | | | | | | | | | | |