



NOMBRE: _____

¡Matemáticos en acción!



Carlos leyó en la entrada de un teatro el siguiente letrero.

• Capacidad del teatro

PALCO SOL= 90 personas

PALCO LUNA=45 personas

PALCO ORIENTE= 65 personas

PALCO OCCIDENTE= 50 personas

El palco con menor capacidad es:



Sol



Palco oriente



Luna



Palco occidente

La diferencia de capacidad entre los palcos oriente y occidente es de:



20



15



25

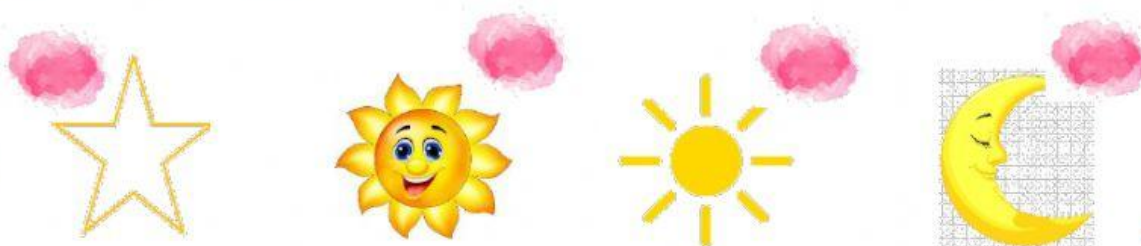


10





La profesora te pide que dibujes un elemento con una línea curva cerrada y líneas rectas. Entonces tu dibujas:



Si Camila se levanta a las 6:00 a.m., tarda 1 hora en salir de su casa, gasta media hora en llegar al colegio. ¿a qué hora llega a su colegio?

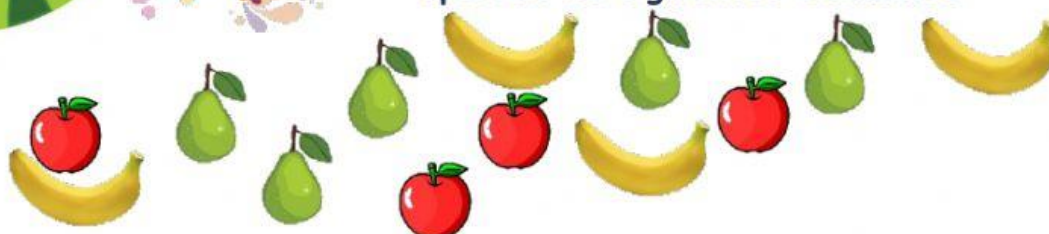
A las 6:30
porque tarda 1
hora y media

A las 7:30
porque tarda 1
hora y media





En el salón de primero van a hacer una ensalada de frutas. Los estudiantes aportan los siguientes elementos



La tabla de frecuencia que resume la información sobre la cantidad de frutas es:

a

FRUTA	CANTIDAD
Banano	4
Pera	6
Manzana	4

b

FRUTA	CANTIDAD
Banano	4
Pera	5
Manzana	4



La cantidad de frutas que aportaron los estudiantes del grado primero para la ensalada fue:

