

## Lemmikloomad

1. Kui palju on 2. klassi lastel lemmikloomi? Arvuta ja täida diagramm. Klõpsa diagrammis olevatele kastidele.

8							
7							
6							
5							
4							
3							
2							
1							
	kass	koer	jänes	hams- ter	kalad	kilp- konn	hiir

Kilpkonni on lastel kõige vähem. Neid on  $6 : 3 = \dots\dots$

Hiiri on 4 võrra rohkem kui kilpkonnasid. Neid on  $\dots\dots = \dots\dots$

Kasse on 4 korda rohkem kui kilpkonnasid. Neid on  $\dots\dots = \dots\dots$

Koeri on 2 korda vähem kui kasse. Neid on  $\dots\dots = \dots\dots$

Jäneseid on 3 korda rohkem kui kilpkonnasid. Neid on  $\dots\dots = \dots\dots$

Kalu on 3 võrra rohkem kui koeri. Neid on  $\dots\dots = \dots\dots$

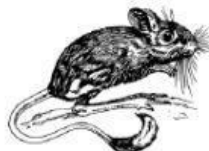
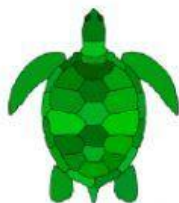
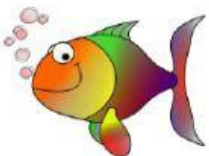
Hamstreid on 2 võrra vähem kui kalu. Neid on  $\dots\dots = \dots\dots$

Teise klassi lastel on kõige rohkem  $\dots\dots\dots$

Kokku on lastel  $\dots\dots + \dots\dots + \dots\dots + \dots\dots + \dots\dots + \dots\dots + \dots\dots = \dots\dots$

Võrdselt on lastel  $\dots\dots\dots$  ja  $\dots\dots\dots$

Vali iga looma juurde sobiv arv.



Pildid on leheküljelt <https://pixabay.com/>