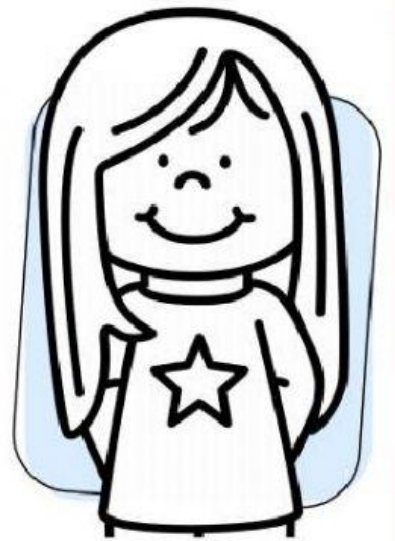


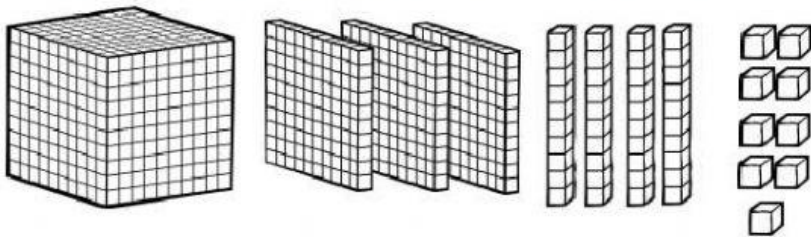
[illegible]

550



## VALOR POSICIONAL

1. Completa las expresiones y calcula el total de cuadrados.



- 1 Hay \_\_\_\_ paquete con 1,000 cuadrados
- 2 Hay \_\_\_\_ cuadros con 100 cuadrados
- 3 Hay \_\_\_\_ tiras con 10 cuadrados
- 4 Hay \_\_\_\_ cuadrados sueltos
- 5 En total hay \_\_\_\_ cuadrados

2. Considera los cuadros anteriores y completa la tabla.

Paquetes de 1,000 cuadrados	Cuadros con 100 cuadrados	Tiras con 10 cuadrados	Cuadrados sueltos	Total de cuadrados
2	6	8	2	
				1,705
3	3	9	3	



3. Completa las operaciones y resuelve.

1 5 paquetes de 1,000 cuadrados, 4 cuadros de 100 cuadrados,  
6 tiras de 10 cuadrados y 8 cuadros sueltos

$$\underline{\quad} + \underline{\quad} + \underline{\quad} + \underline{\quad} = \underline{\quad}$$

2 2 paquetes de 1,000 cuadrados, 9 cuadros de 100 cuadrados,  
1 tira de 10 cuadrados y 4 cuadrados sueltos

$$\underline{\quad} + \underline{\quad} + \underline{\quad} + \underline{\quad} = \underline{\quad}$$