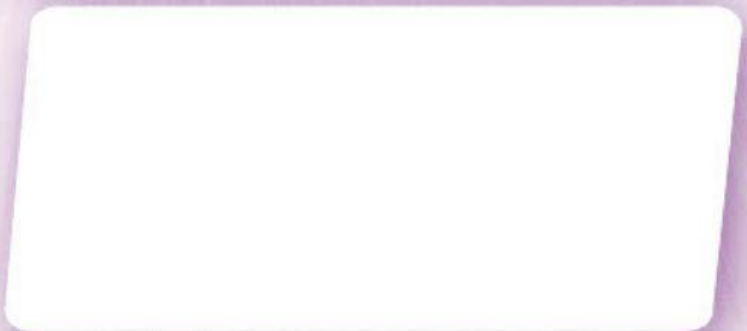




## Minda Aktif 2

Kaitkan gambar dengan merujuk kepada sumbangan Sayidina Ali bin Abu Talib dalam perkembangan Islam.



SIRAH



NOTA GURU

- Bimbing murid untuk mengaitkan gambar di atas dengan sifat peribadi Sayidina Ali bin Abu Talib.