

Nama :

Kelas :

Pembelajaran 5

KOMPETENSI DASAR (KD)

PPKN

- 3.2 Mengidentifikasi pelaksanaan kewajiban dan hak sebagai warga masyarakat dalam kehidupan sehari-hari.
- 4.2 Menyajikan hasil identifikasi pelaksanaan kewajiban dan hak sebagai warga masyarakat dalam kehidupan sehari-hari.

Indikator

- Mengidentifikasi perubahan-perubahan alam karena aktivitas manusia.

KOMPETENSI DASAR (KD)

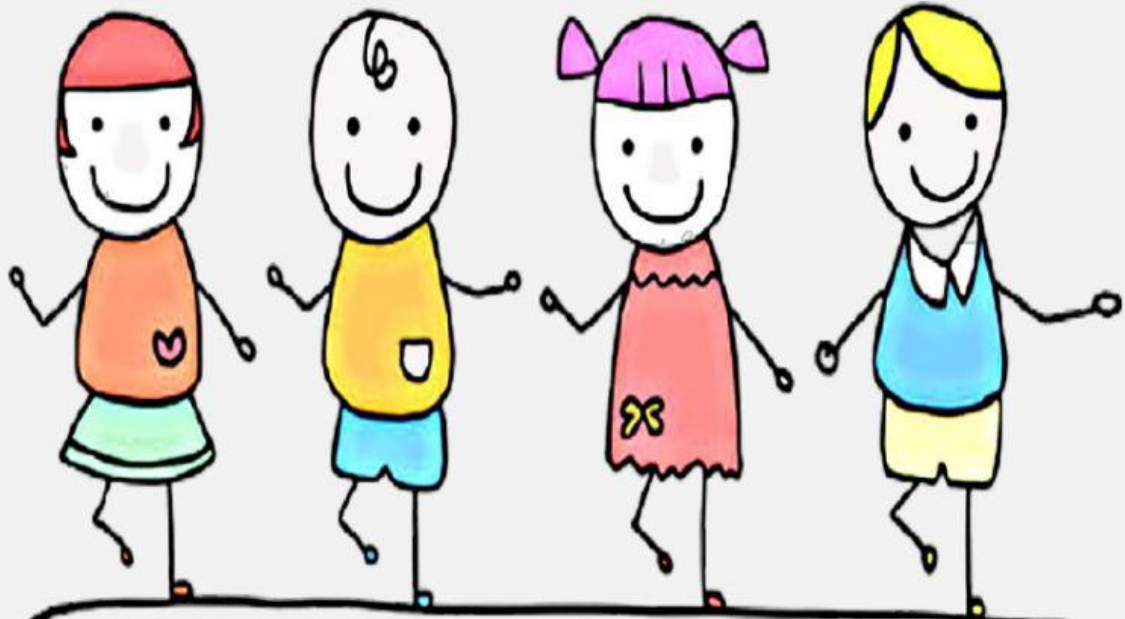
SBdP

- 3.1 Mengidentifikasi karakteristik ruang dan pemanfaatan sumber daya alam untuk kesejahteraan masyarakat dari tingkat kota/kabupaten sampai tingkat provinsi.
- 4.1 Menyajikan hasil identifikasi karakteristik ruang dan pemanfaatan sumber daya alam untuk kesejahteraan masyarakat dari tingkat kota/kabupaten sampai tingkat provinsi.

Indikator

- Menyanyikan lagu dengan memerhatikan ketepatan nada dan tempo.

Ayo Membaca



Perubahan Alam Yang Disebabkan Karena Aktivitas Manusia

Manusia beraktivitas untuk menunjang kehidupannya. Aktivitas manusia dapat merubah keadaan alam baik menjadi lebih baik ataupun menjadi lebih buruk. Kerusakan lingkungan yang disebabkan oleh manusia banyak bentuknya, antara lain limbah industri, penebangan hutan, dan pembuangan sampah yang sembarangan. Kerusakan lingkungan tersebut tidak hanya merugikan untuk manusia, tetapi juga untuk tumbuhan dan hewan disekitar kita.

Perubahan Alam Yang Disebabkan Karena Aktivitas Manusia

Pencemaran Tanah



Hutan Gundul



Perubahan Alam Yang Disebabkan Karena Aktivitas Manusia

Sungai Yang Tercemar



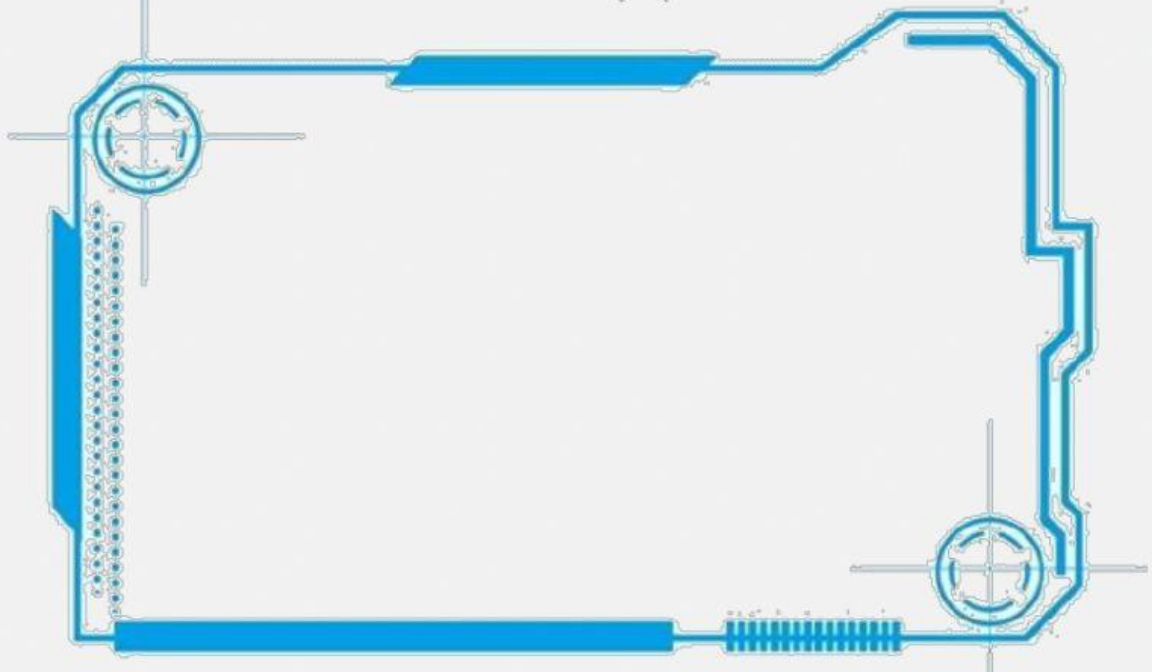
Rusaknya Terumbu Karang



Ayo Menyimak



Video pembelajaran tentang perubahan alam yang disebabkan karena aktivitas manusia contohnya pencemaran tanah



Apa yang akan kalian lakukan untuk mengurangi pencemaran tanah yang disebabkan oleh sampah plastik?



Dari video di atas, kita dapat mengetahui bahwa pencemaran tanah yang disebabkan karena aktivitas manusia juga bisa mengganggu pertumbuhan tanaman. Kita juga bisa mencoba untuk mengurangi pencemaran tanah yaitu dengan mendaur ulang sampah plastik.



Ayo Mencoba

Pot Bunga Dari Botol Plastik

Alat dan bahan

1. Gunting
2. Lem
3. Cutter/ pisau
4. Botol Bekas

Cara Membuat:



#Kumpulkan di Google Form

Ayo Bernyanyi



Nyanyikan lagu bertemakan alam berikut ini.

Memandang Alam

D = C
4/4=Andante

5 3 1 3 5 3 4 2 1 3 5 5
Me man dang a lam da ri a tas bu kit

6 4 6 7 1 7 1 6 5 . 5 4 3
Se ja uh pan dang ku le pas kan Su ngai

4 5 6 4 2 3 2
tam pak ber li ku Sa wah

3 4 5 3 1 2 3 2 3 4 2 3 4 5
hi jau ter ben tang ba gai per ma da ni di ka ki

6 5 5 3 2 1 3 5 5 6 4
la ngit Gu nung men ju lang ber pa

6 7 1 1 5 3 4 3 4 2 1 1 .
yung a wan Ooh in dah pe man dang an

Drop Down

Perhatikan gambar di bawah ini lalu tekan panah ke bawah pada

- "



Perubahan pada sungai yang tercemar disamping merupakan aktivitas yang disebabkan oleh manusia yaitu...



Perubahan pada rusaknya terumbu karang disamping merupakan aktivitas yang disebabkan oleh manusia yaitu...



Perubahan pada hutan gundul disamping merupakan aktivitas yang disebabkan oleh manusia yaitu...



Perubahan pada pencemaran tanah akibat sampah plastik disamping merupakan aktivitas yang disebabkan oleh manusia yaitu...