

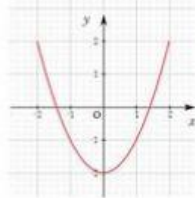
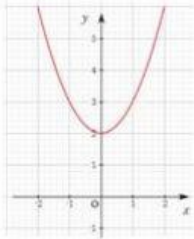
1. 다음은 이차함수 $y=ax^2+q$ 의 그래프에 대한 설명이다. 안에 알맞은 것을 써넣으시오. [5점]

- (1) 이차함수 $y=ax^2$ 의 그래프를 축의 방향으로 q 만큼 한 것이다.
- (2) 축을 축으로 한다.
- (3) 꼭짓점의 좌표는 이다.
- (4) 값에 따라 그래프의 폭이 달라진다.

2. 다음 표의 빈칸을 채우세요. [5점]

x	-3	-2	-1	0	1	2	3
x^2	9	4	1	0	1	4	9
x^2+2	11						11

3. $y=x^2+2$ 의 그래프로 옳은 그림을 선택하세요. [2점]

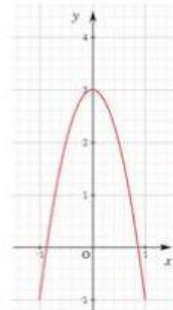
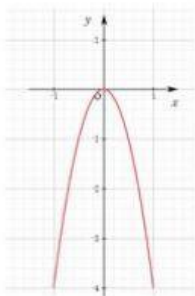


4. 빈칸을 채우세요. [2점]

$y=x^2+2$ 의 그래프는 $y=x^2$ 의 그래프를 y 축으로 만큼 한 그래프이다.

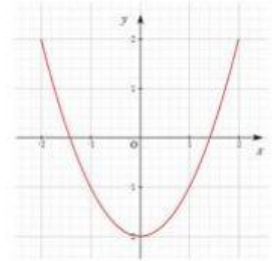
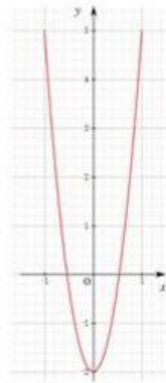
5. 다음 이차함수의 그래프를 y 축의 방향으로 [] 안의 값만큼 평행이동한 그래프를 나타내는 이차함수의 식을 구하고 알맞은 그래프를 고르세요. [18점]

(1) $y=-4x^2$ [3] 이차함수식: $y=$ [6점]



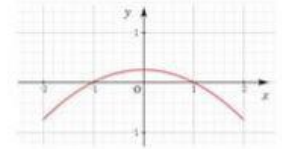
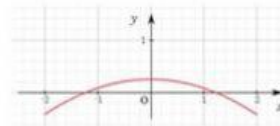
(2) $y=7x^2$ [-2]

이차함수식: $y=$ [6점]



(3) $y=-\frac{1}{6}x^2$ [$\frac{1}{4}$]

이차함수식: $y=$ [6점]



6. 오늘 수업을 듣고 느끼고 배운 것을 적어보세요. [3점]