

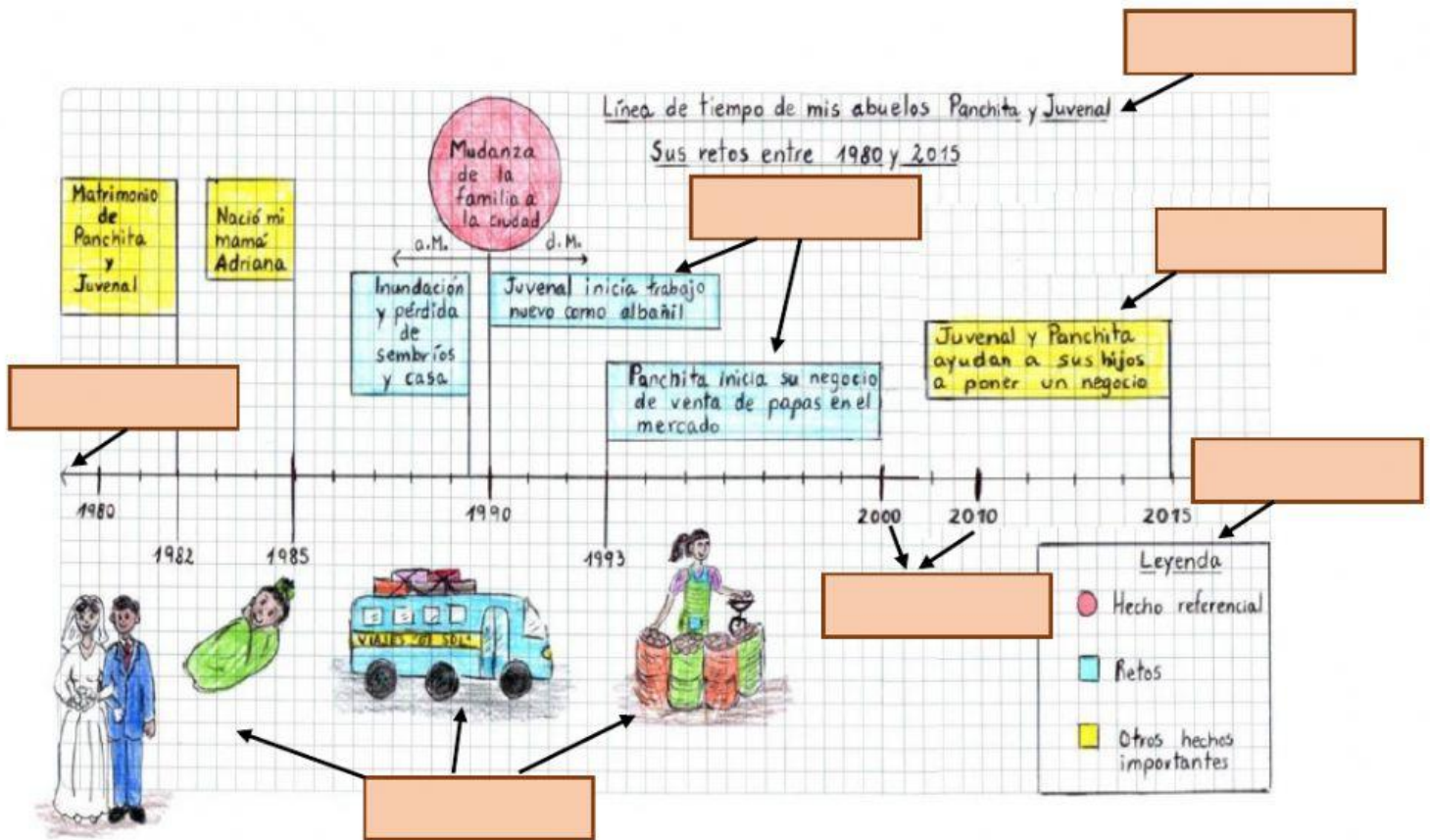
## EXAMEN MENSUAL DE PERSONAL SOCIAL

### SEGUNDO GRADO DE PRIMARIA

Nombres y Apellidos:.....

Profesora: Liseth Asto H.

#### 1. ARASTRA Y UBICA LAS PARTES DE LA LÍNEA DE TIEMPO. (3p)



IMÁGENES

HECHOS  
(FELICES)

MARCAS QUE  
INDICAN  
LOS AÑOS

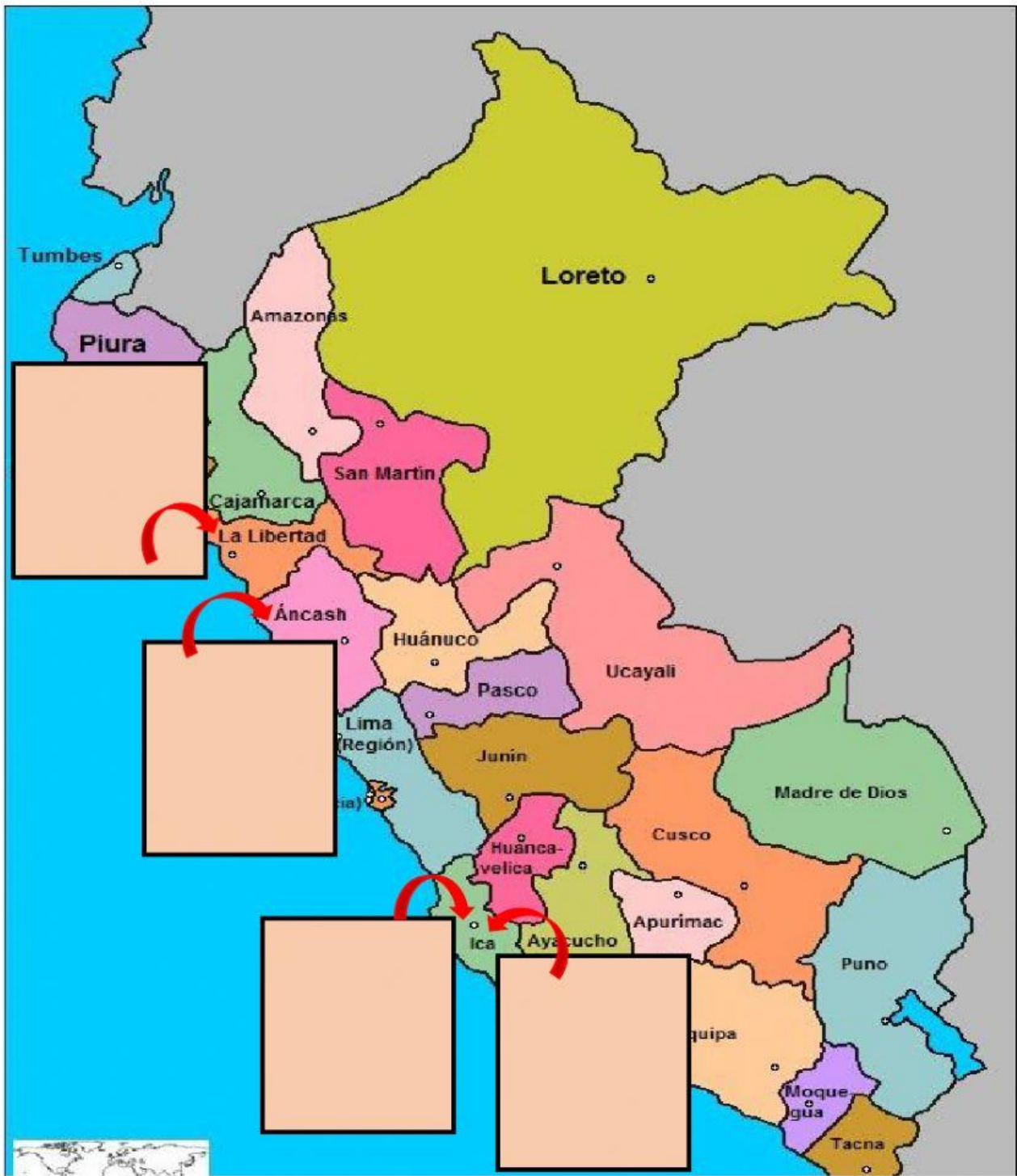
HECHOS  
(TRISTES O  
RETOS)

LEYENDA

TÍTULO

LÍNEA BASE

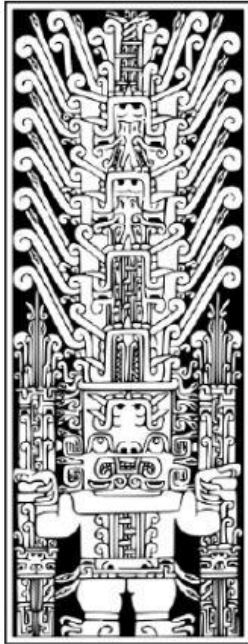
## 2. UBICA LAS CULTURA PRE-INCAS EN EL MAPA.(3p)





### 3. COMPLETA "CULTURA CHAVÍN" (5p)

¿Cómo se llaman las tres esculturas más importantes de la cultura chavín?



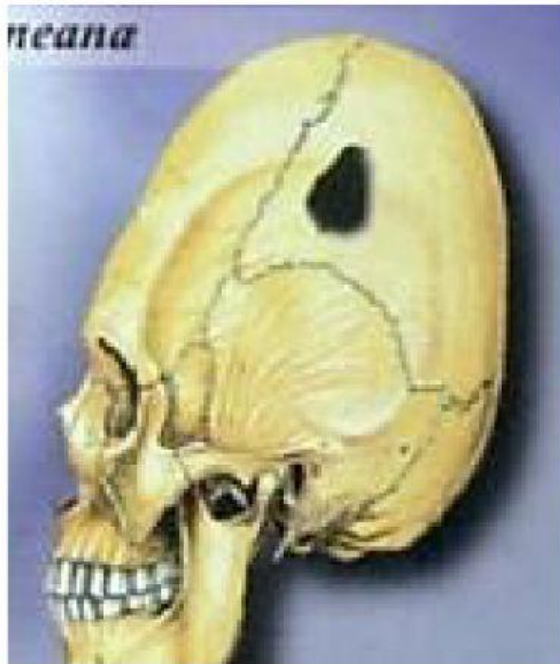
¿Quién es el arqueólogo que descubrió la cultura chavín?



Sus dioses representaban a dos animales cuales son:



**4. ELIGE LA RESPUESTA CORRECTA "CULTURA PARACAS" (2P)**



**¿Cómo se llama este procedimiento quirurgico?**

- a) Deformación craneana
- b) Trepanación craneana

**¿Qué instrumentos usaron los paracas?**

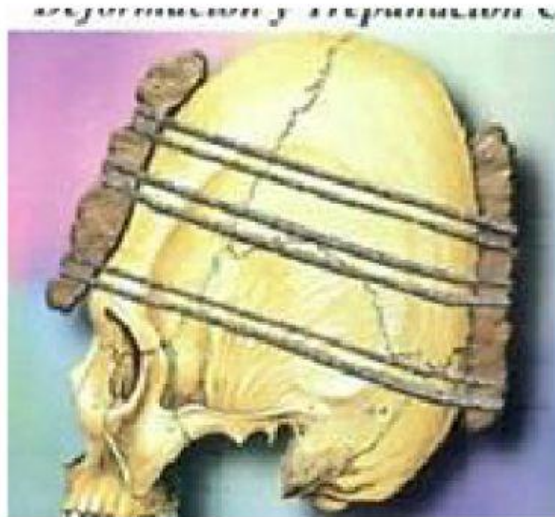
- a) La fresa de obsidiana
- b) Los tumis
- c) Las piedras filosas

**5. RESPONDE SOBRE "TREPANACIONES CRANEANAS" (2P)**

**¿Qué sirvió como anestesia para evitar el dolor?**

**¿Con qué sustituían la parte del hueso que sacaban?**

**6. ELIGE LA RESPUESTA. (1P)**



¿Cómo se llama este procedimiento?

- a) Deformación craneana
- b) Trepanación craneana

7. RESPONDE SOBRE LA CERÁMICA PARACAS. (1P)



CERÁMICA

¿Qué colores utilizaron para sus cerámicas?

8. Escribe (v) si es verdadero o (f) si es falso. ¿Cómo enterraban a sus muertos? (3P)

- Los sentaban en una canasta ☐
- Los bañaban con sal ☐
- Los forraban con mantos. ☐
- Los enterraban junto con alimento y joyas. ☐
- Los metían en un caja ☐